

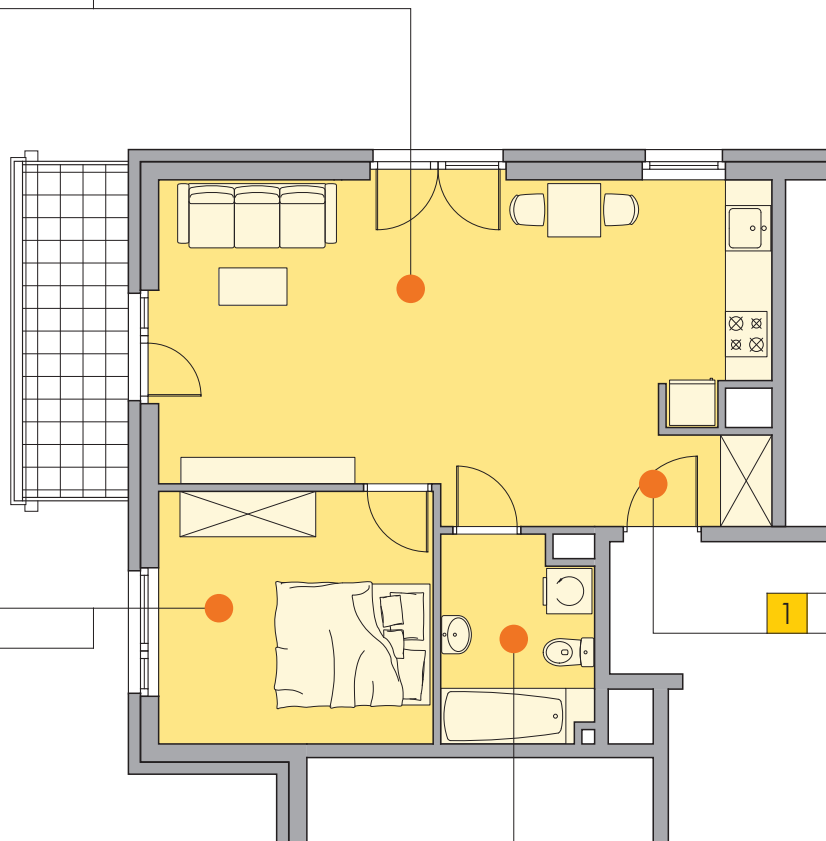
KARTA LOKALU

4 salon + kuchnia

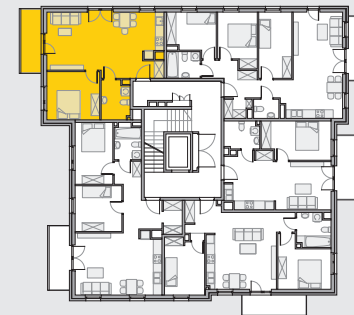
3 sypialnia

1 przedpokój

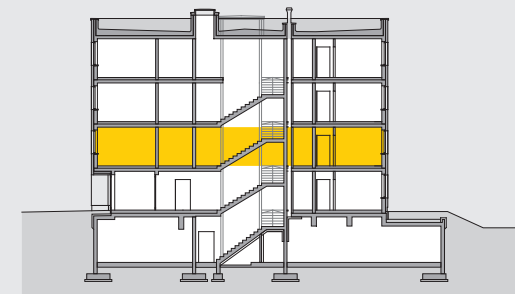
2 łazienka



lokalizacja



przekrój



1	przedpokój	5.18 m ²
2	łazienka	5.15 m ²
3	sypialnia	12.12 m ²
4	salon + kuchnia	28.92 m ²
	balkon	5.80 m ²
	łączna powierzchnia	51.37 m²

2 pokoje z kuchnią, piętro 1

lokal opcjonalny

