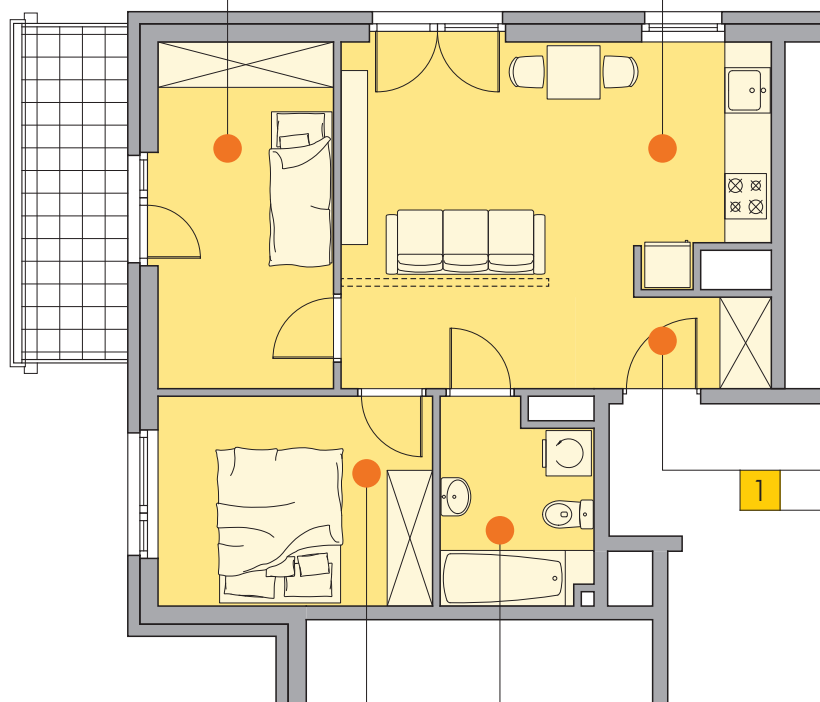


KARTA LOKALU

4 sypialnia

5 salon + kuchnia



3 sypialnia

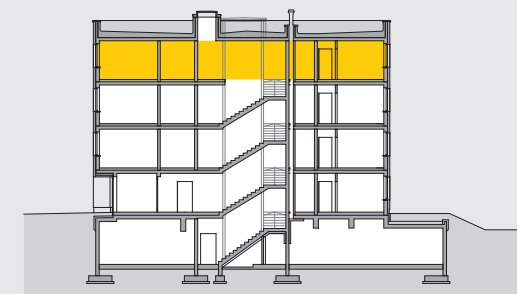
2 łazienka

1 przedpokój

lokalizacja



przekrój



1	przedpokój	2.33 m ²
2	łazienka	5.10 m ²
3	sypialnia	9.97 m ²
4	sypialnia	10.53 m ²
5	salon + kuchnia	22.65 m ²
	balkon	5.80 m ²
	łączna powierzchnia	50.58 m²

oznaczenie lokalu
3 pokoje z kuchnią, piętro 3

8.19

