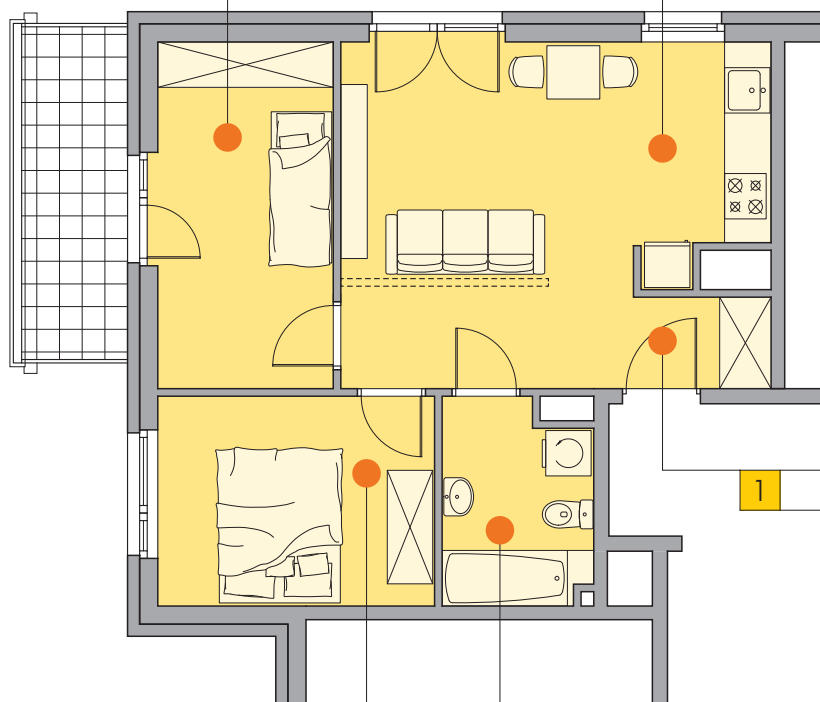


## KARTA LOKALU

4 sypialnia

5 salon + kuchnia



1 przedpokój

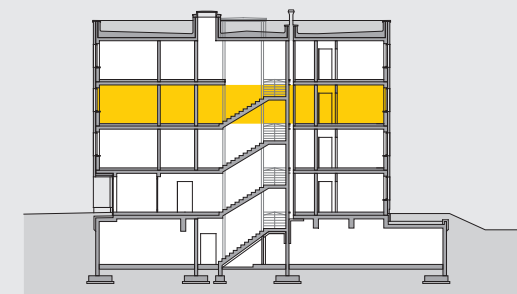
3 sypialnia

2 łazienka

lokalizacja



przekrój



1	przedpokój	2.33 m <sup>2</sup>
2	łazienka	5.09 m <sup>2</sup>
3	sypialnia	10.06 m <sup>2</sup>
4	sypialnia	10.53 m <sup>2</sup>
5	salon + kuchnia	22.65 m <sup>2</sup>
	balkon	5.80 m <sup>2</sup>
	<b>łączna powierzchnia</b>	<b>50.66 m<sup>2</sup></b>

oznaczenie lokalu  
3 pokoje z kuchnią, piętro 2

**8.14**

