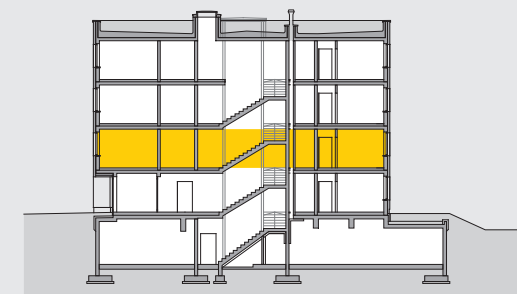


KARTA LOKALU

lokalizacja

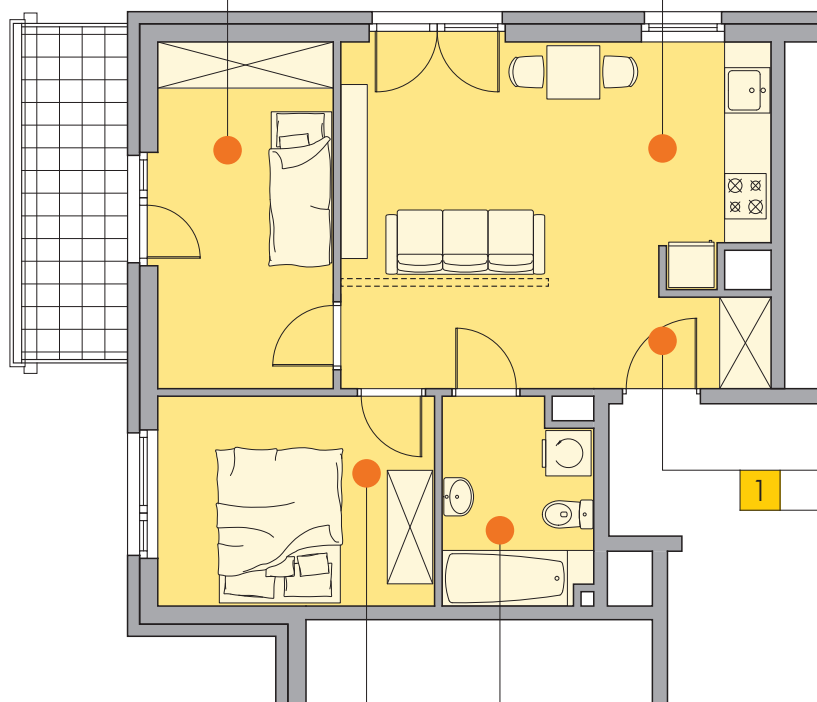


przekrój



4 sypialnia

5 salon + kuchnia



1 przedpokój

3 sypialnia

2 łazienka



1	przedpokój	2.33 m ²
2	łazienka	5.15 m ²
3	sypialnia	10.06 m ²
4	sypialnia	10.53 m ²
5	salon + kuchnia	22.88 m ²
	balkon	5.80 m ²
	łączna powierzchnia	50.95 m²

oznaczenie lokalu
3 pokoje z kuchnią, piętro 1

8.09