

KARTA LOKALU



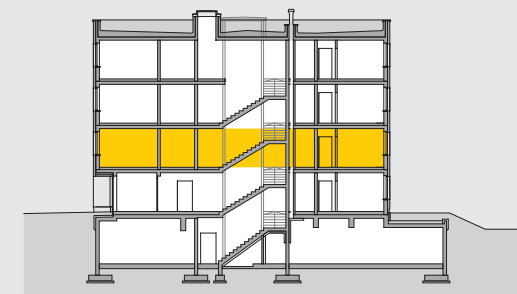
wizualizacje nie mogą być traktowane jako ostateczne projekty realizacyjne

OSIEDLE
SŁONECZNE
ETAP III

lokalizacja



przekrój



1	przedpokój	8.93 m ²
2	łazienka	4.24 m ²
3	sypialnia	9.24 m ²
4	sypialnia	9.70 m ²
5	sypialnia	10.46 m ²
6	salon + kuchnia	26.91 m ²
7	toaleta	2.29 m ²
8	garderoba	2.24 m ²
	balkon	5.80 m ²
	łączna powierzchnia	74.01 m²

oznaczenie lokalu
4 pokoje z kuchnią, piętro 1

8.08