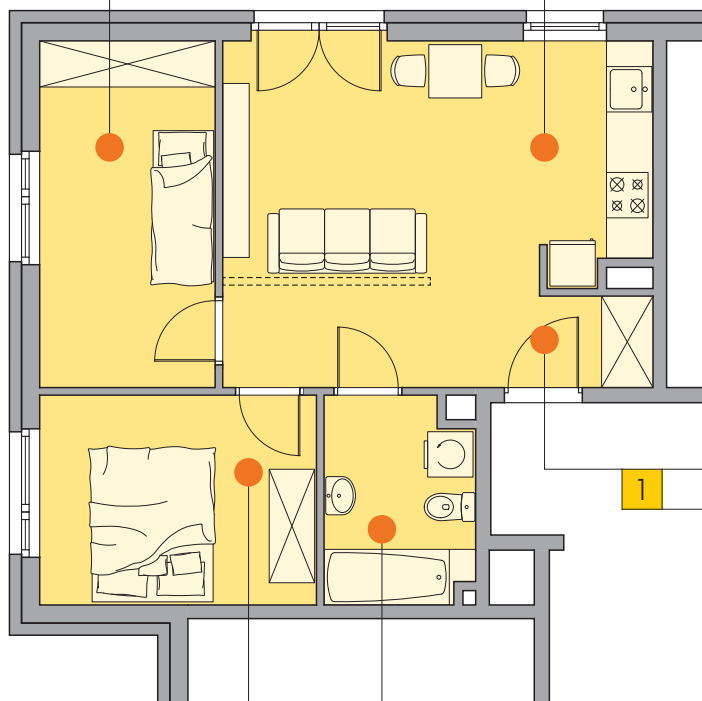


KARTA LOKALU

4 sypialnia

5 salon + kuchnia



3 sypialnia

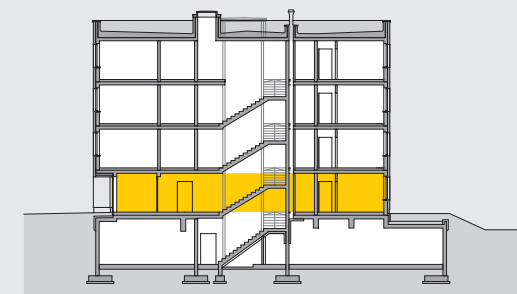
1 przedpokój

2 łazienka

lokalizacja



przekrój



1	przedpokój	2.31 m ²
2	łazienka	5.19 m ²
3	sypialnia	10.06 m ²
4	sypialnia	10.53 m ²
5	salon + kuchnia	23.03 m ²
	ogródek	
	łączna powierzchnia	51.12 m²



oznaczenie lokalu
3 pokoje z kuchnią, parter

8.04