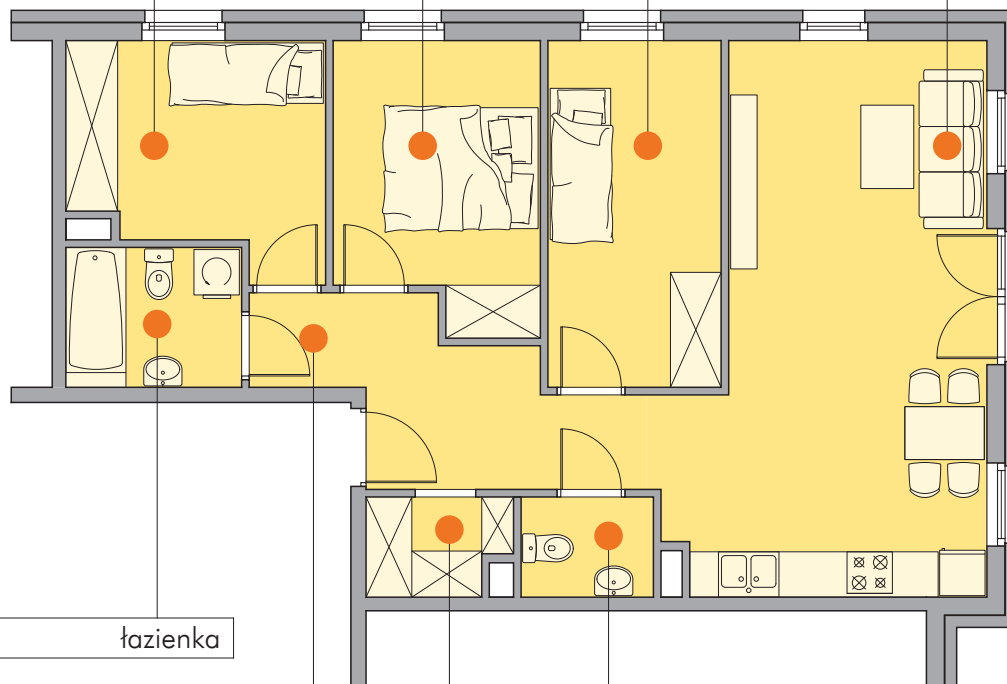


KARTA LOKALU

3 sypialnia 4 sypialnia 5 sypialnia 6 salon + kuchnia



2 łazienka

1 przedpokój

8 garderoba

7 toaleta



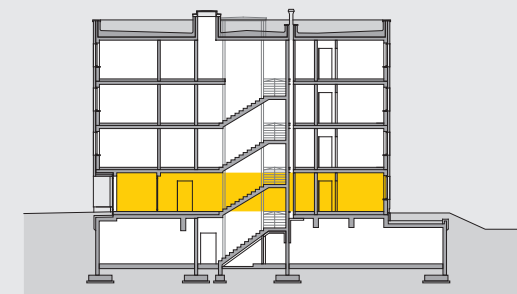
wizualizacje nie mogą być traktowane jako ostateczne projekty realizacyjne

OSIEDLE
SŁONECZNE
ETAP III

lokalizacja



przekrój



1	przedpokój	8.93 m ²
2	łazienka	4.17 m ²
3	sypialnia	9.28 m ²
4	sypialnia	9.70 m ²
5	sypialnia	10.46 m ²
6	salon + kuchnia	27.05 m ²
7	toaleta	2.24 m ²
8	garderoba	2.26 m ²
	ogródek	
	łączna powierzchnia	74.09 m²

oznaczenie lokalu
4 pokoje z kuchnią, parter

8.03