

KARTA LOKALU

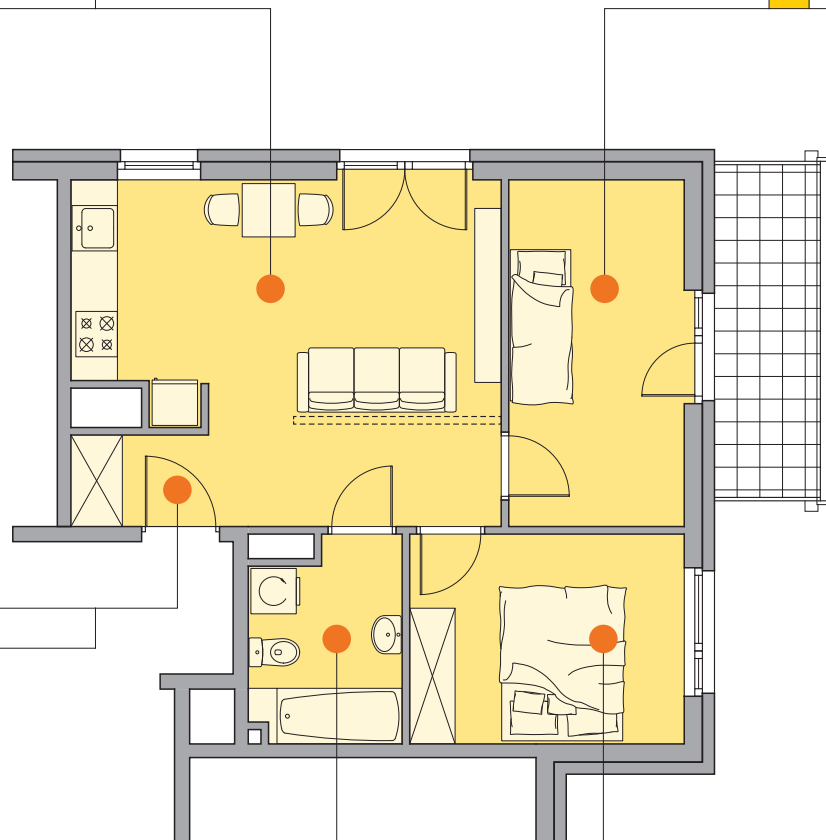
5 salon + kuchnia

4 sypialnia

1 przedpokój

2 łazienka

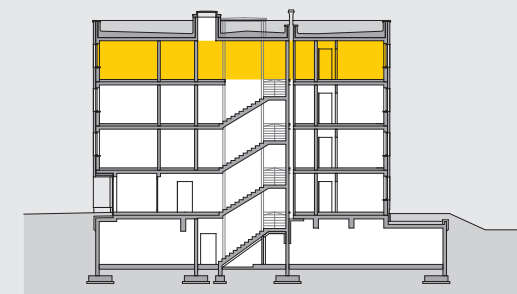
3 sypialnia



lokalizacja



przekrój



| | | |
|---|----------------------------|----------------------------|
| 1 | przedpokój | 2.33 m ² |
| 2 | łazienka | 5.10 m ² |
| 3 | sypialnia | 9.97 m ² |
| 4 | sypialnia | 10.53 m ² |
| 5 | salon + kuchnia | 22.65 m ² |
| | balkon | 5.80 m ² |
| | łączna powierzchnia | 50.58 m² |

oznaczenie lokalu
3 pokoje z kuchnią, piętro 3

6.17

