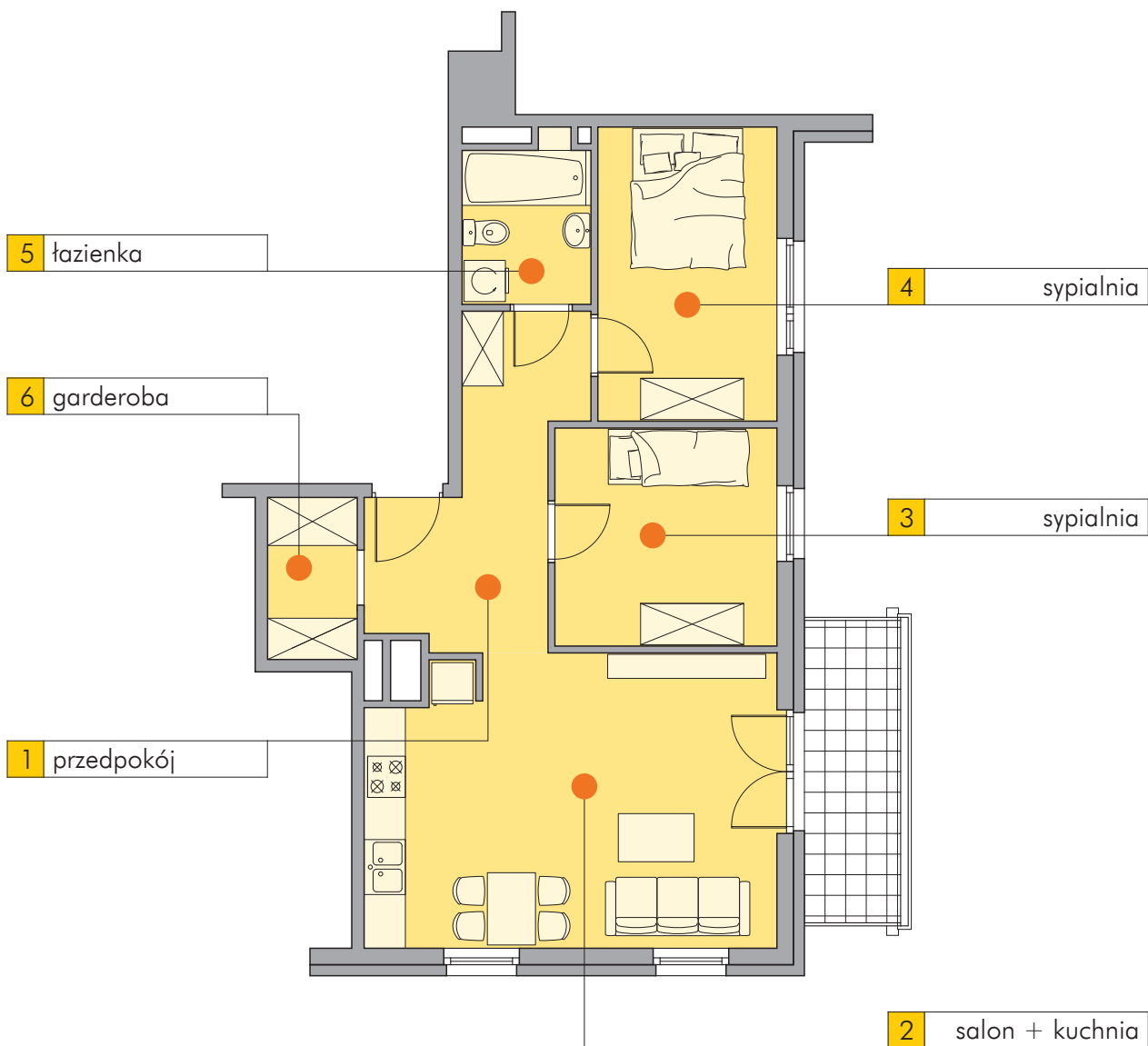


KARTA LOKALU

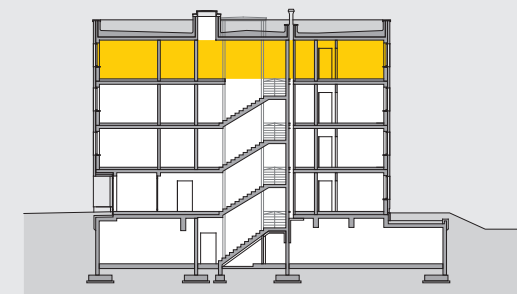


OSIEDLE
SŁONECZNE
ETAP III

lokalizacja



przekrój



1	przedpokój	10.11 m ²
2	salon + kuchnia	24.70 m ²
3	sypialnia	10.20 m ²
4	sypialnia	11.04 m ²
5	łazienka	4.32 m ²
6	garderoba	3.00 m ²
	balkon	5.80 m ²
	łączna powierzchnia	63.37 m²

oznaczenie lokalu
3 pokoje z kuchnią, piętro 3

6.16