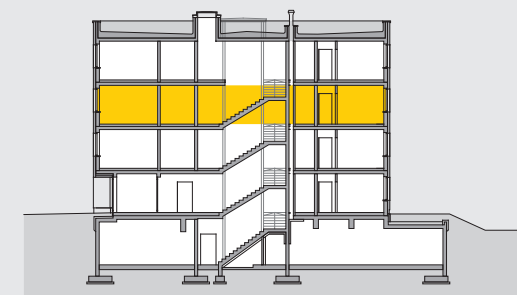


KARTA LOKALU

6 salon + kuchnia 5 sypialnia 4 sypialnia 3 sypialnia



lokalizacja



przekrój

1	przedpokój	8.93 m ²
2	łazienka	4.24 m ²
3	sypialnia	9.18 m ²
4	sypialnia	9.70 m ²
5	sypialnia	10.46 m ²
6	salon + kuchnia	26.67 m ²
7	toaleta	2.29 m ²
8	garderoba	2.17 m ²
	balkon	5.80 m ²
	łączna powierzchnia	73.64 m²

oznaczenie lokalu
4 pokoje z kuchnią, piętro 2

6.13