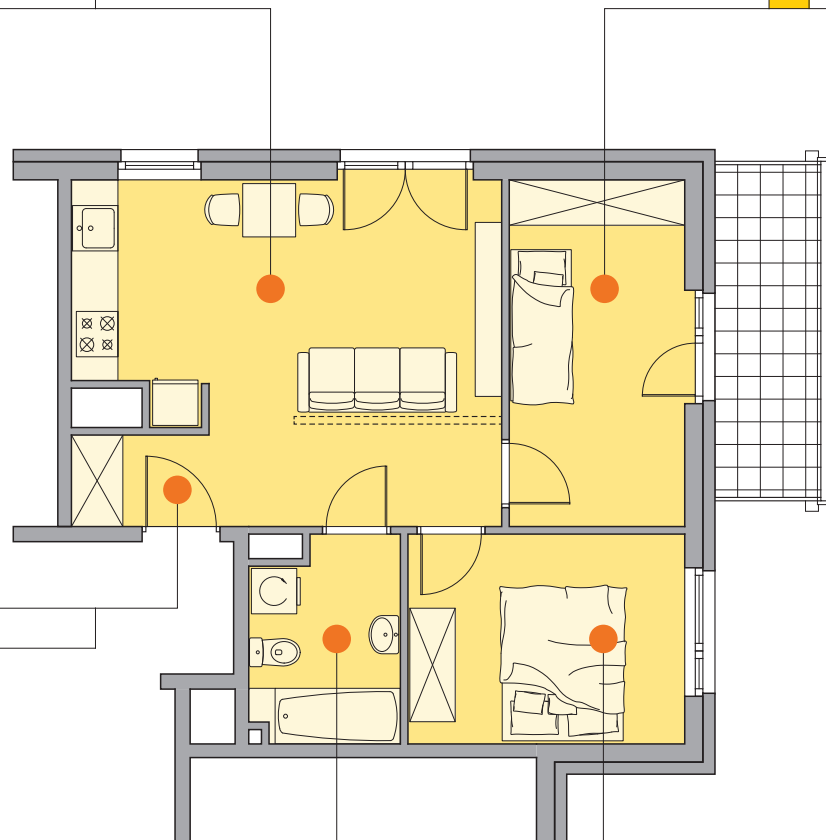


KARTA LOKALU

5 salon + kuchnia

4 sypialnia



1 przedpokój

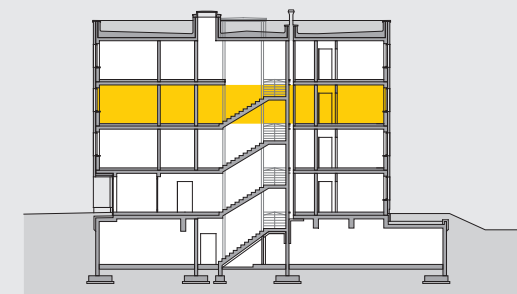
2 łazienka

3 sypialnia

lokalizacja



przekrój



1	przedpokój	2.33 m ²
2	łazienka	5.09 m ²
3	sypialnia	10.06 m ²
4	sypialnia	10.53 m ²
5	salon + kuchnia	22.65 m ²
	balkon	5.80 m ²
	łączna powierzchnia	50.66 m²

oznaczenie lokalu
3 pokoje z kuchnią, piętro 2

6.12

