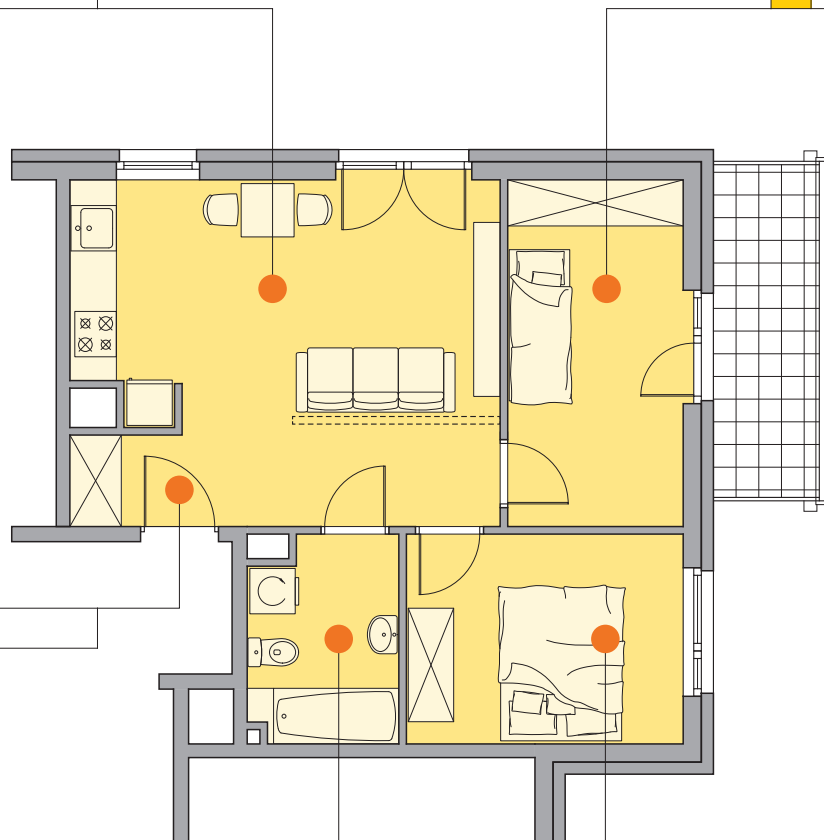


## KARTA LOKALU

5 salon + kuchnia

4 sypialnia



1 przedpokój

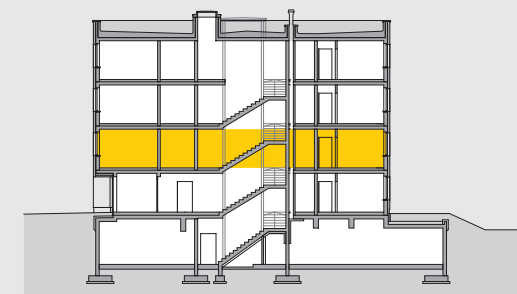
2 łazienka

3 sypialnia

lokalizacja



przekrój



1	przedpokój	2.33 m <sup>2</sup>
2	łazienka	5.15 m <sup>2</sup>
3	sypialnia	10.06 m <sup>2</sup>
4	sypialnia	10.53 m <sup>2</sup>
5	salon + kuchnia	22.88 m <sup>2</sup>
	balkon	5.80 m <sup>2</sup>
	<b>łączna powierzchnia</b>	<b>50.95 m<sup>2</sup></b>

oznaczenie lokalu  
3 pokoje z kuchnią, piętro 1

**6.07**

