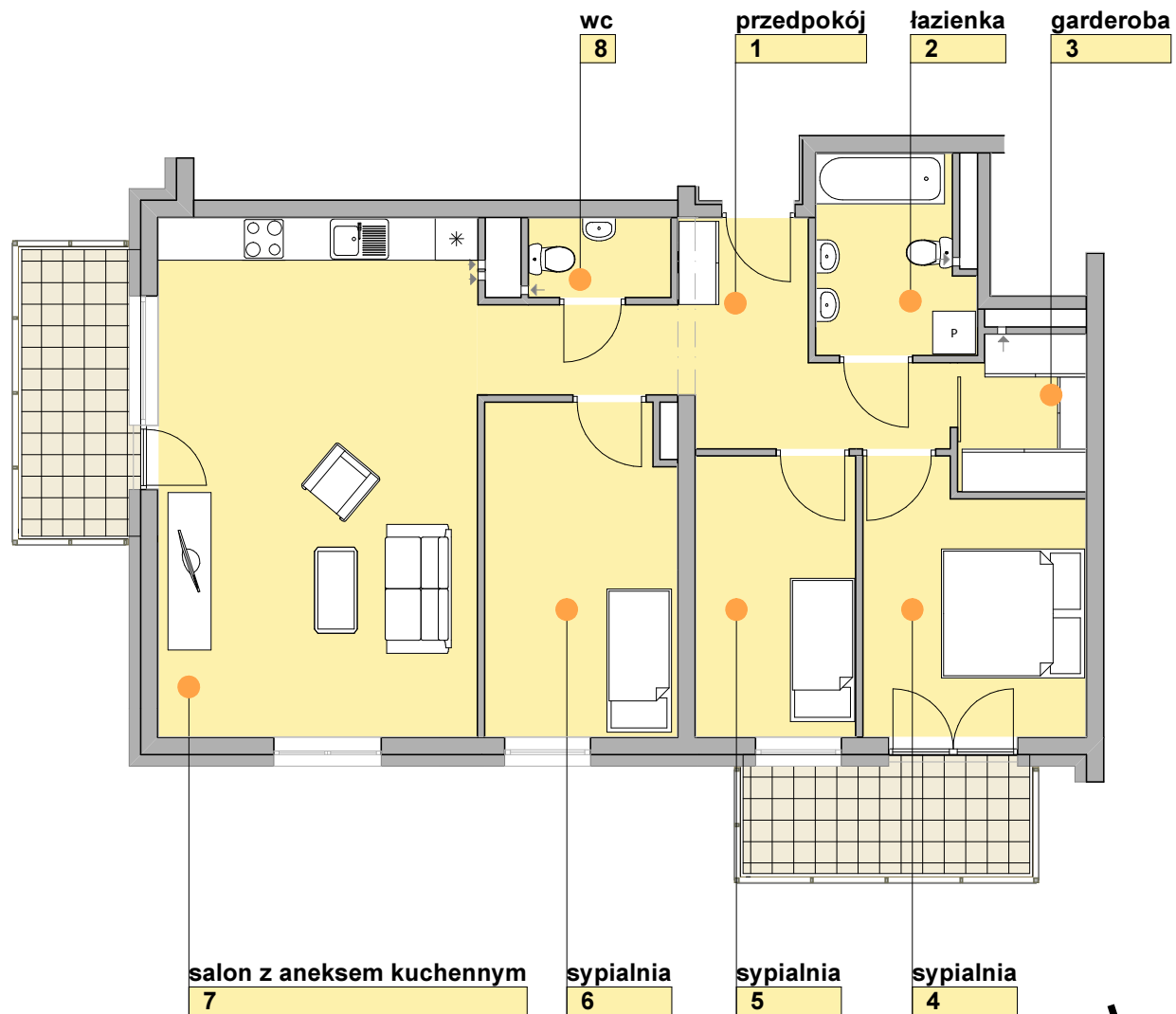
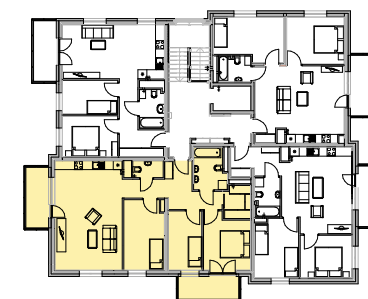


# KARTA LOKALU



lokalizacja



przekrój



1	przedpokój	11,67 m <sup>2</sup>
2	łazienka	5,73 m <sup>2</sup>
3	garderoba	3,79 m <sup>2</sup>
4	sypialnia	11,06 m <sup>2</sup>
5	sypialnia	8,74 m <sup>2</sup>
6	sypialnia	12,26 m <sup>2</sup>
7	salon z aneksem kuchennym	32,23 m <sup>2</sup>
8	wc	2,21 m <sup>2</sup>
	2 balkony	12,00 m <sup>2</sup>
	<b>łącna powierzchnia</b>	<b>87,69 m<sup>2</sup></b>

oznaczenie lokalu  
4 pokoje z kuchnią, piętro 3

4.18