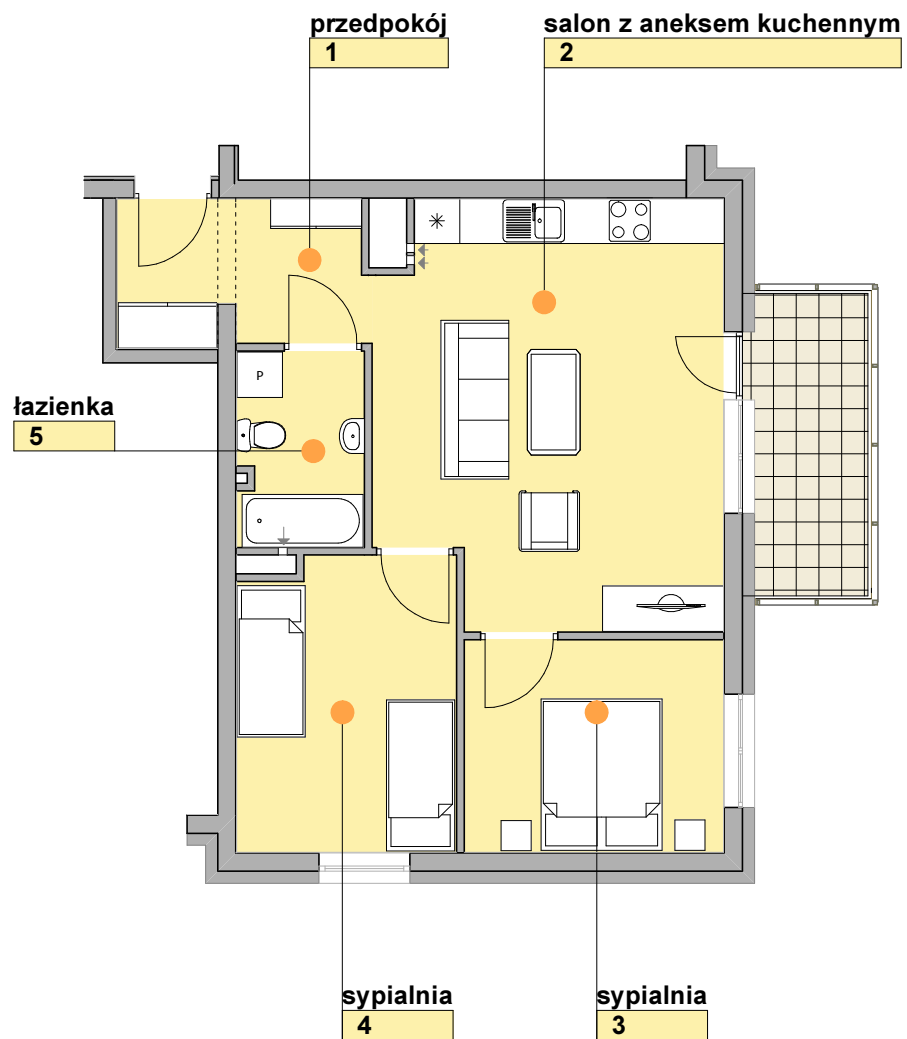


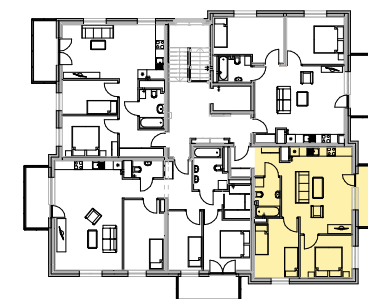
KARTA LOKALU



wizualizacje nie mogą być traktowane jako ostateczne projekty realizacyjne

OSIEDLE
SŁONECZNE

lokalizacja



przekrój



1	przedpokój	6,25 m ²
2	salon z aneksem kuchennym	24,71 m ²
3	sypialnia	9,64 m ²
4	sypialnia	11,12 m ²
5	łazienka	4,31 m ²
	balkon	6,00 m ²
	łącznie powierzchnia	56,03 m²

oznaczenie lokalu
3 pokoje z kuchnią, piętro 3

4.17