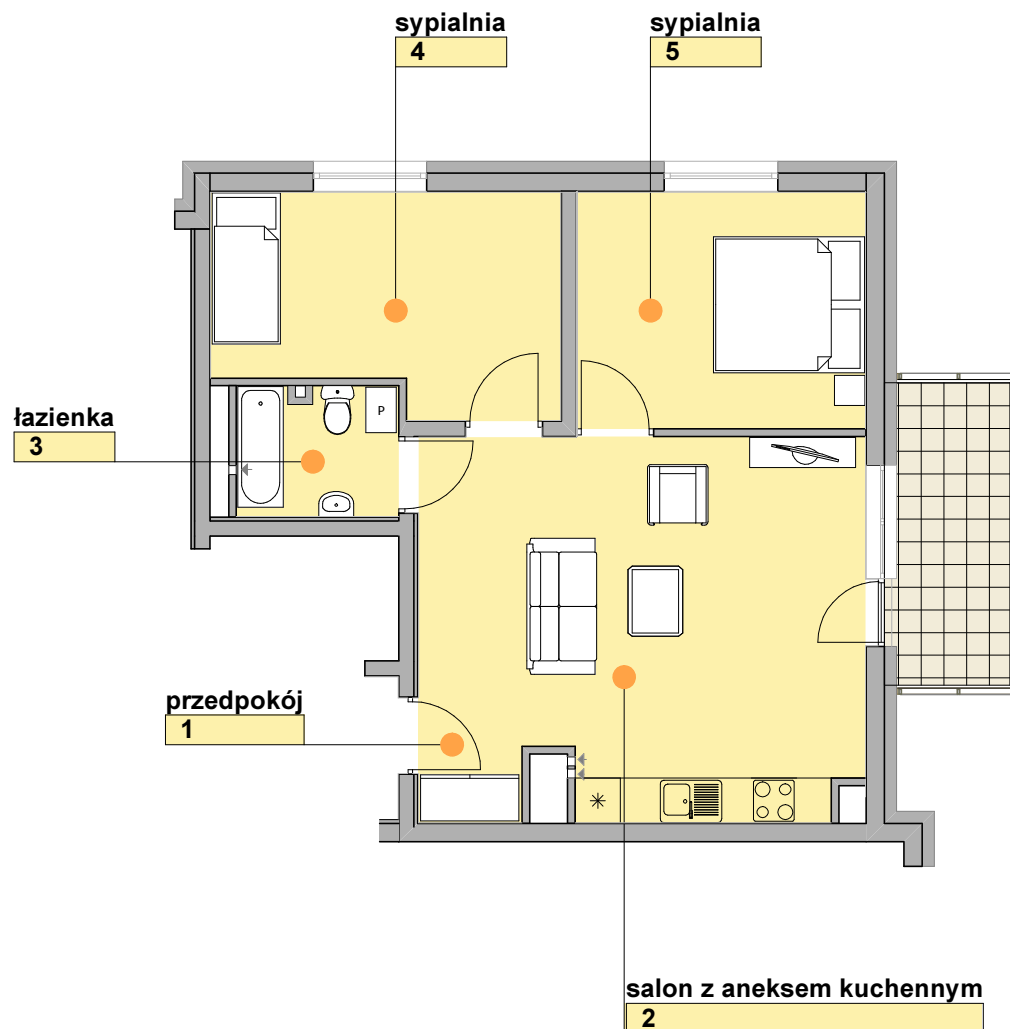
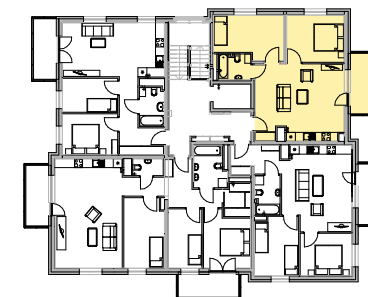


KARTA LOKALU



lokalizacja



przekrój



1	przedpokój	2,52 m ²
2	salon z aneksem kuchennym	26,72 m ²
3	łazienka	3,64 m ²
4	sypialnia	12,55 m ²
5	sypialnia	11,93 m ²
	balkon	6,00 m ²
	łącznie powierzchnia	57,36 m²

wizualizacje nie mogą być traktowane jako ostateczne projekty realizacyjne



oznaczenie lokalu
3 pokoje z kuchnią, piętro 3

4.16