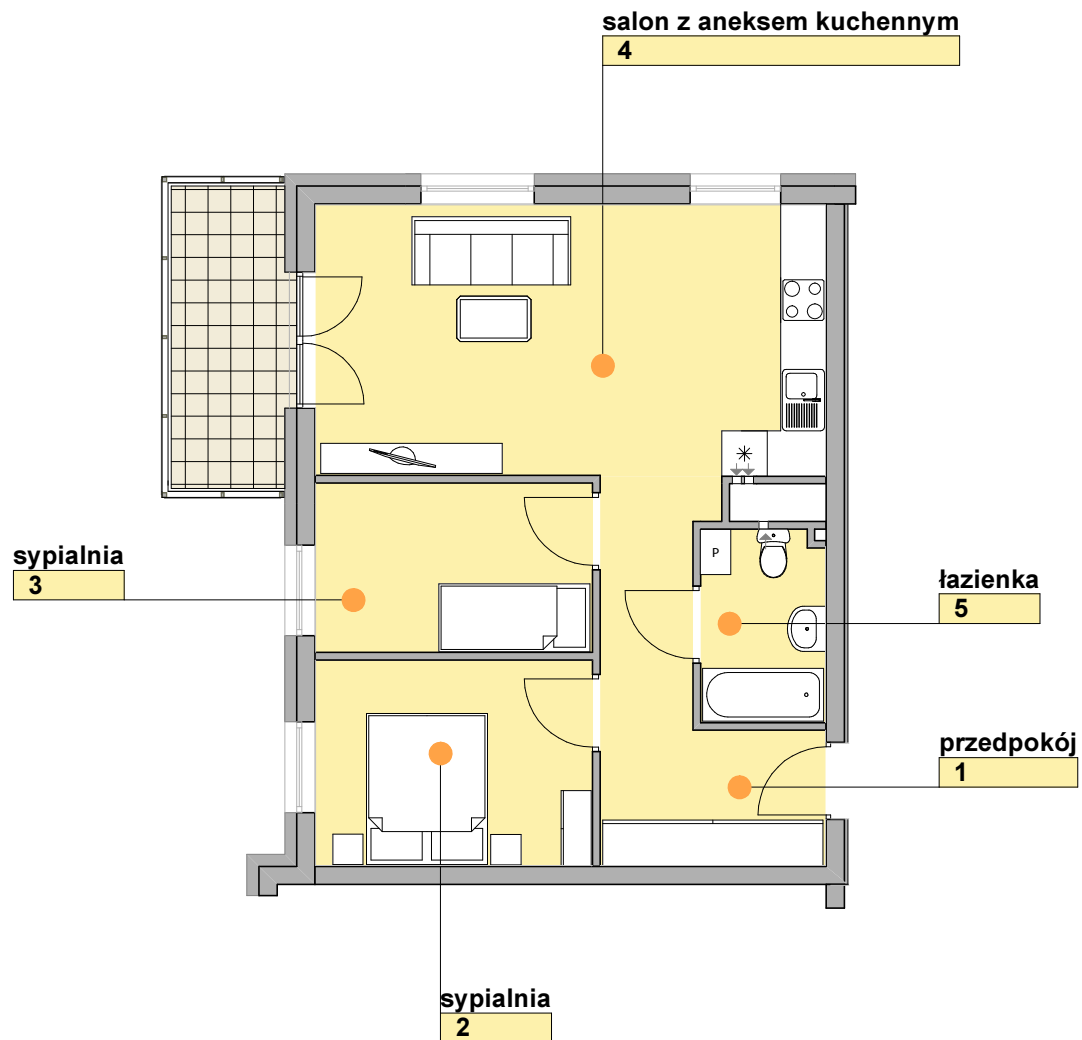
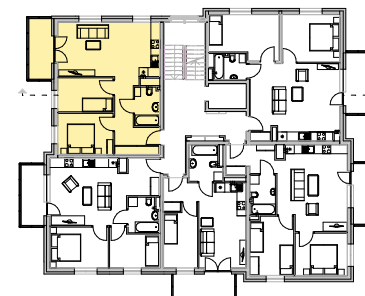


KARTA LOKALU



lokalizacja



przekrój



wizualizacje nie mogą być traktowane jako ostateczne projekty realizacyjne

1	przedpokój	9,69 m ²
2	sypialnia	9,89 m ²
3	sypialnia	8,20 m ²
4	salon z aneksem kuchennym	24,16 m ²
5	łazienka	4,16 m ²
	balkon	6,00 m ²
	łącznie powierzchnia	56,10 m²

oznaczenie lokalu
3 pokoje z kuchnią, piętro 2

4.15