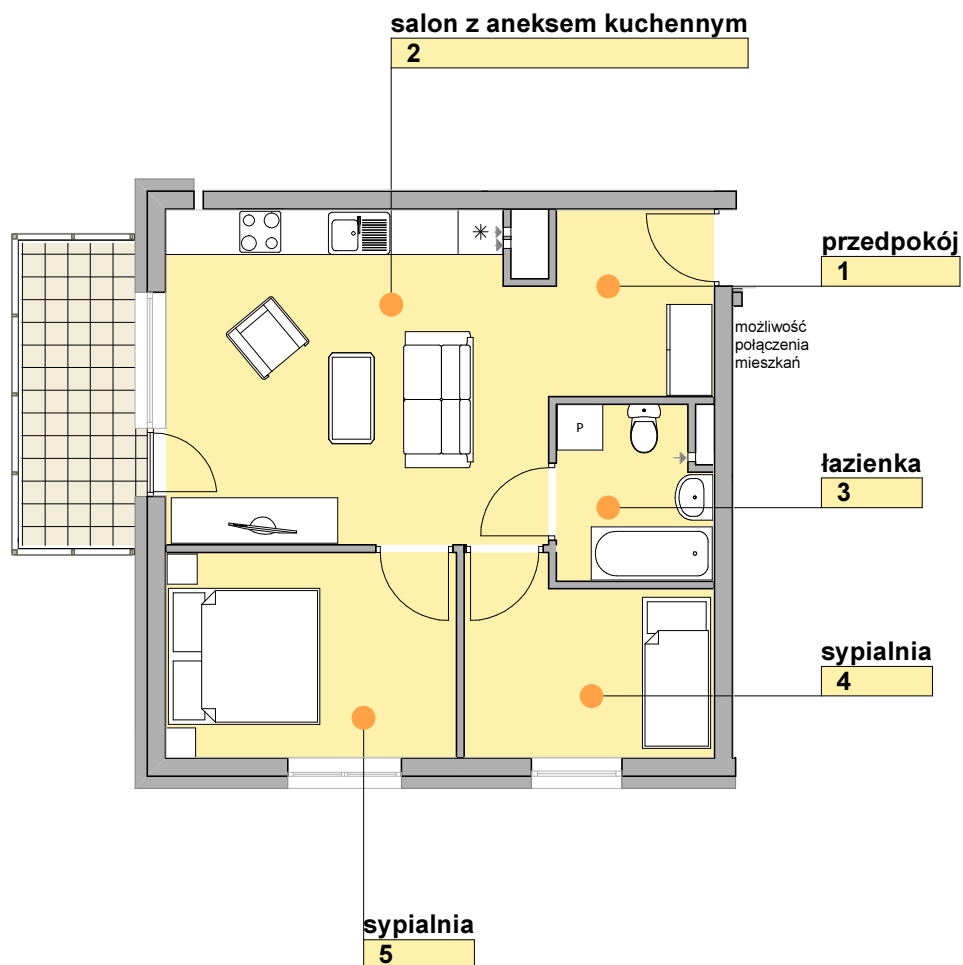
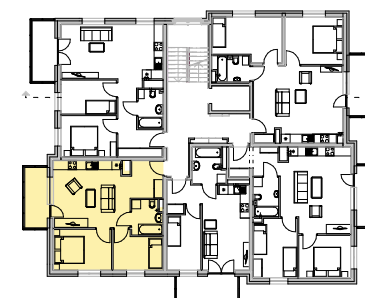


KARTA LOKALU



lokalizacja



przekrój



1	przedpokój	5,14 m ²
2	salon z aneksem kuchennym	21,95 m ²
3	łazienka	4,56 m ²
4	sypialnia	7,90 m ²
5	sypialnia	10,41 m ²
	balkon	6,00 m ²
	łącznie powierzchnia	49,96 m²

wizualizacje nie mogą być traktowane jako ostateczne projekty realizacyjne



oznaczenie lokalu
3 pokoje z kuchnią, piętro 2

4.14