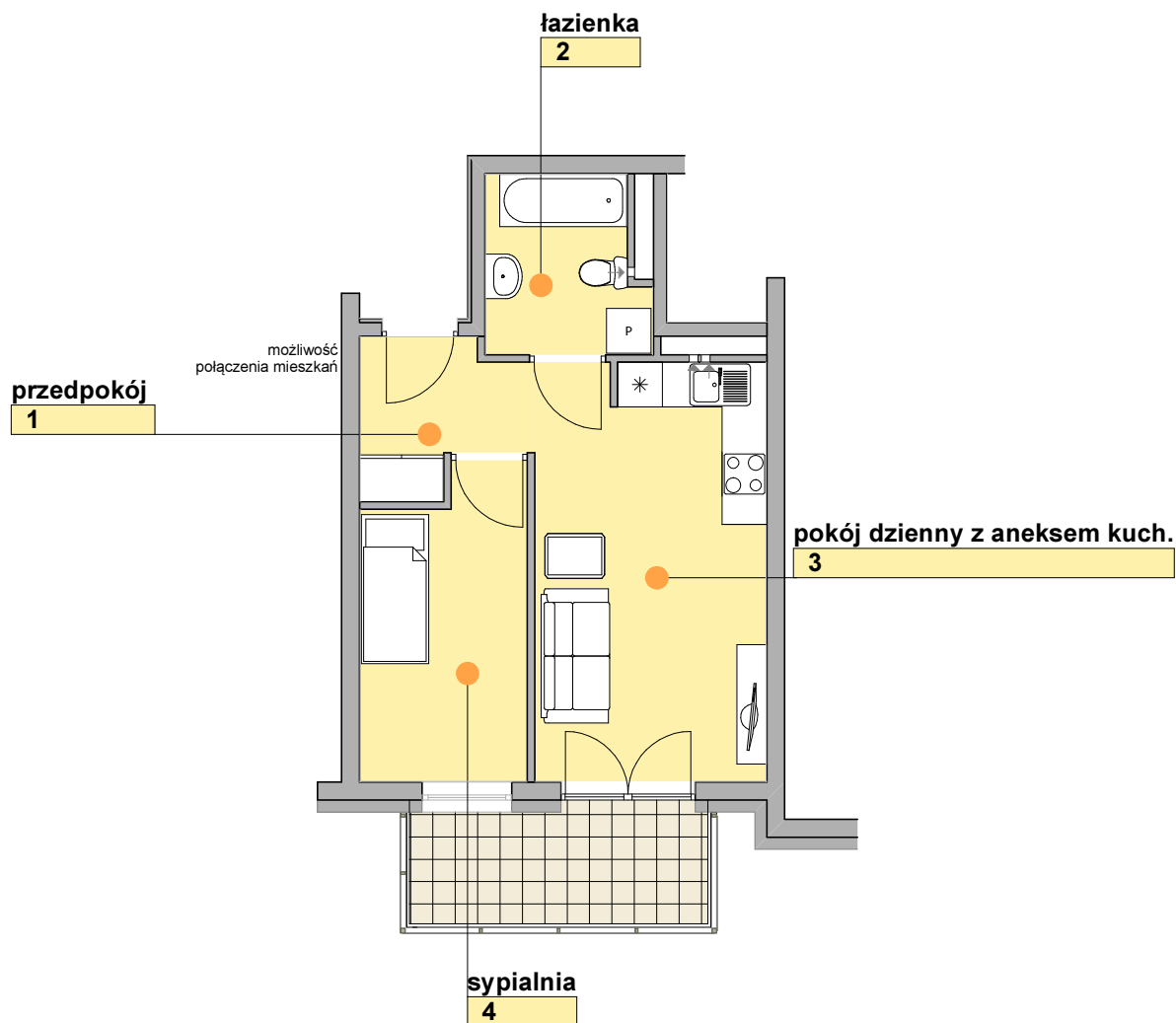
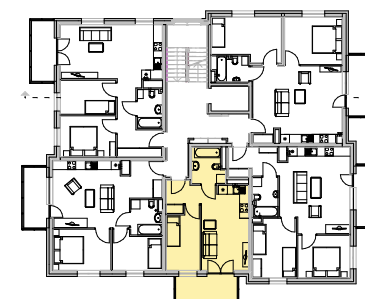


KARTA LOKALU



lokalizacja



przekrój



1	przedpokój	4,11 m ²
2	łazienka	4,91 m ²
3	pokój dzienny z aneksem kuchennym	17,36 m ²
4	sypialnia	8,85 m ²
	balkon	6,00 m ²
	łączna powierzchnia	35,23 m²

wizualizacje nie mogą być traktowane jako ostateczne projekty realizacyjne



oznaczenie lokalu
2 pokoje z kuchnią, piętro 2

4.13