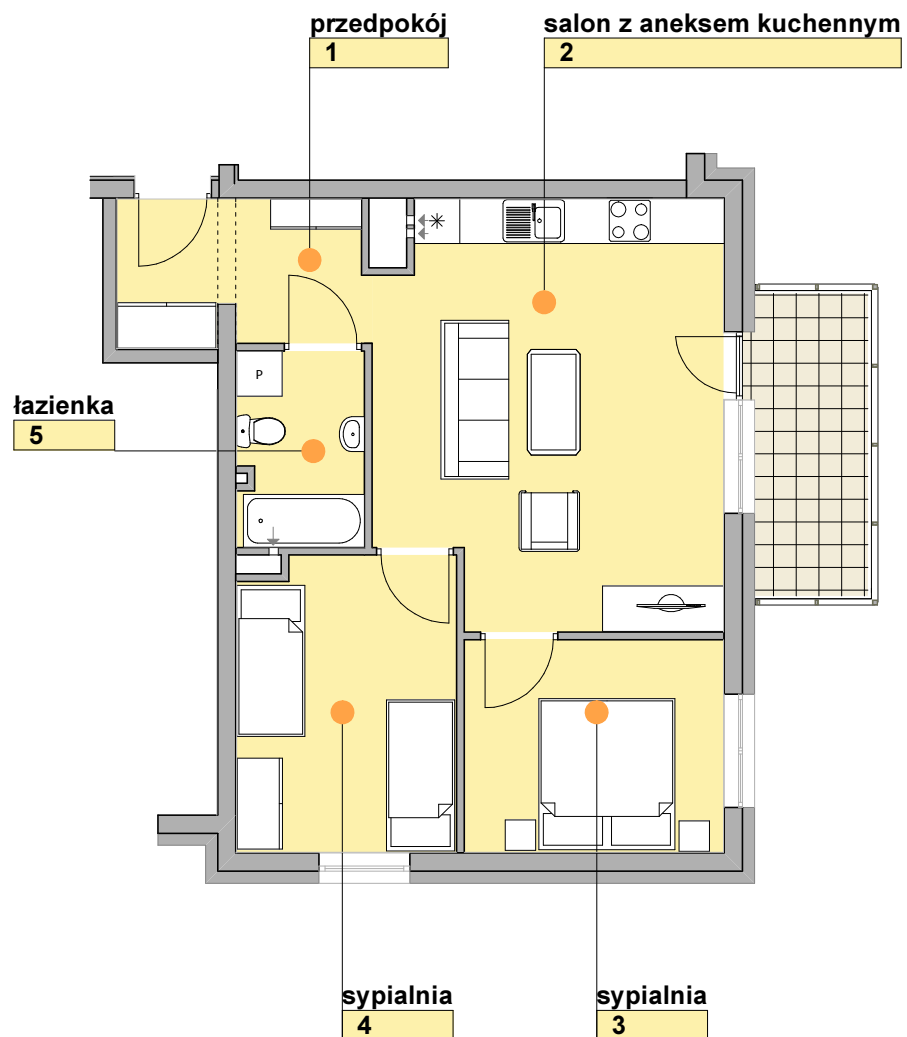


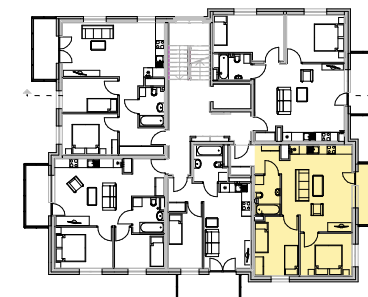
# KARTA LOKALU



wizualizacje nie mogą być traktowane jako ostateczne projekty realizacyjne



lokalizacja



przekrój



1	przedpokój	6,26 m <sup>2</sup>
2	salon z aneksem kuchennym	24,71 m <sup>2</sup>
3	sypialnia	9,64 m <sup>2</sup>
4	sypialnia	11,19 m <sup>2</sup>
5	łazienka	4,31 m <sup>2</sup>
	balkon	6,00 m <sup>2</sup>
	<b>łącznie powierzchnia</b>	<b>56,11 m<sup>2</sup></b>

oznaczenie lokalu  
3 pokoje z kuchnią, piętro 2

4.12