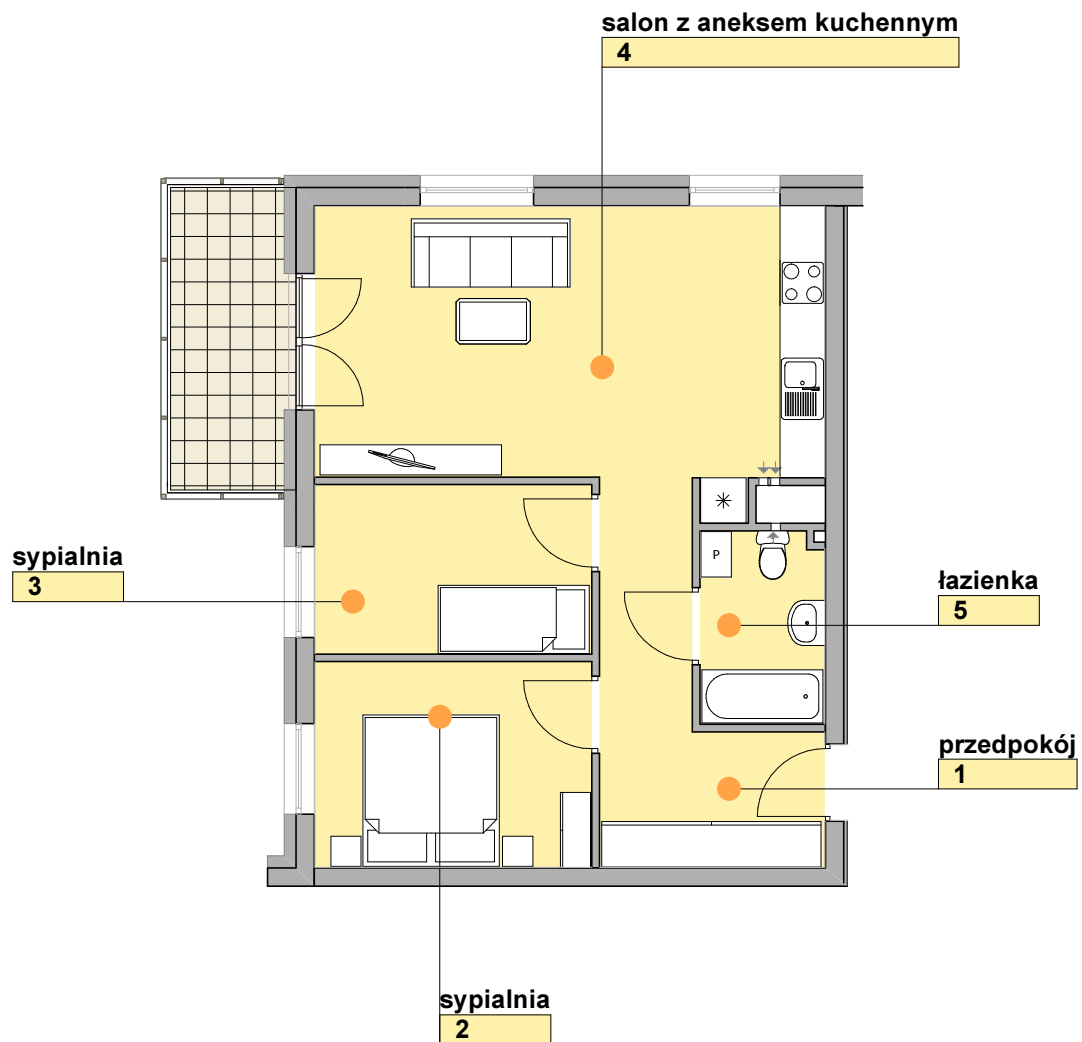


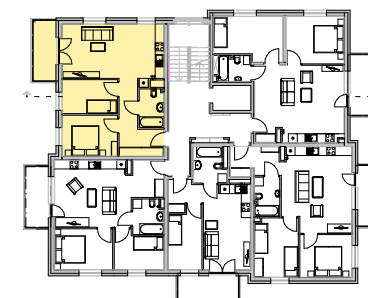
KARTA LOKALU



wizualizacje nie mogą być traktowane jako ostateczne projekty realizacyjne

OSIEDLE
SŁONECZNE

lokalizacja



przekrój



1	przedpokój	9,47 m ²
2	sypialnia	9,96 m ²
3	sypialnia	8,20 m ²
4	salon z aneksem kuchennym	24,55 m ²
5	łazienka	4,16 m ²
	balkon	6,00 m ²
	łączna powierzchnia	56,34 m²

oznaczenie lokalu
3 pokoje z kuchnią, piętro 1

4.10