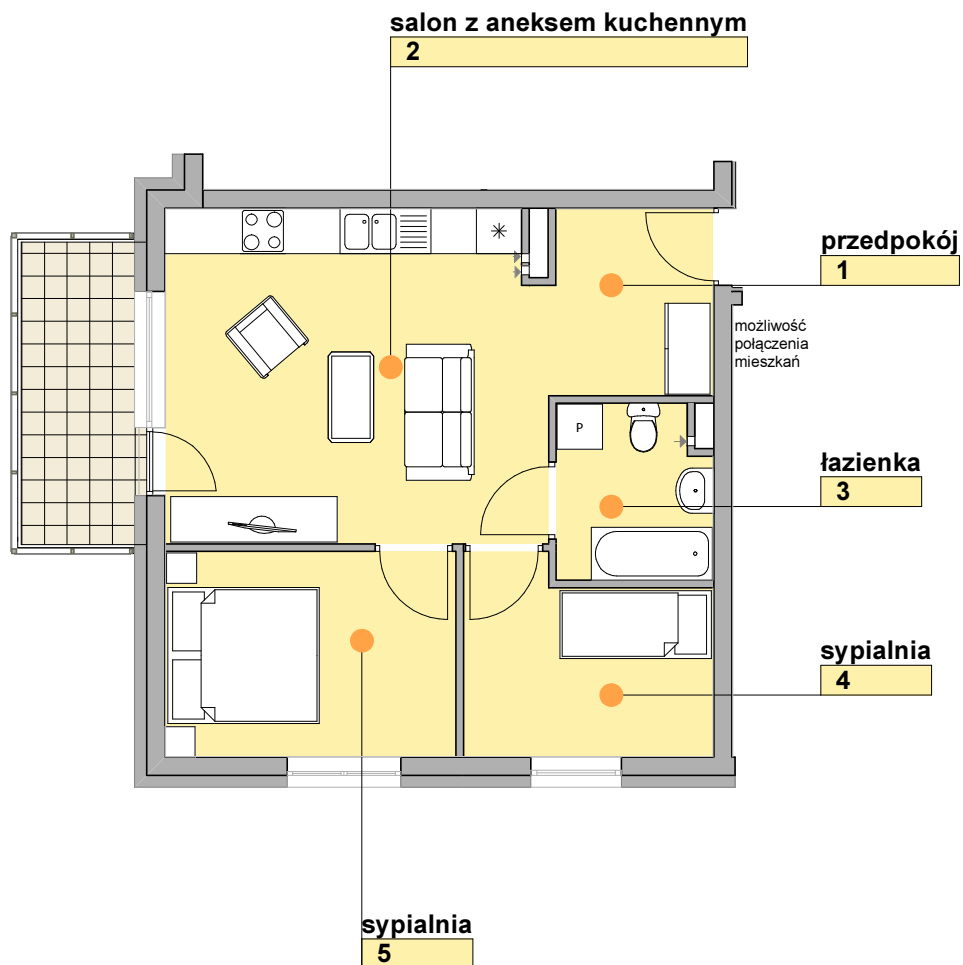
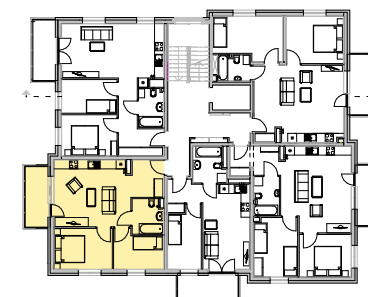


# KARTA LOKALU



lokalizacja



przekrój



1	przedpokój	5,14 m <sup>2</sup>
2	salon z aneksem kuchennym	22,22 m <sup>2</sup>
3	łazienka	4,61 m <sup>2</sup>
4	sypialnia	7,90 m <sup>2</sup>
5	sypialnia	10,41 m <sup>2</sup>
	balkon	6,00 m <sup>2</sup>
	<b>łączna powierzchnia</b>	<b>50,28 m<sup>2</sup></b>

wizualizacje nie mogą być traktowane jako ostateczne projekty realizacyjne



oznaczenie lokalu  
3 pokoje z kuchnią, piętro 1

**4.09**