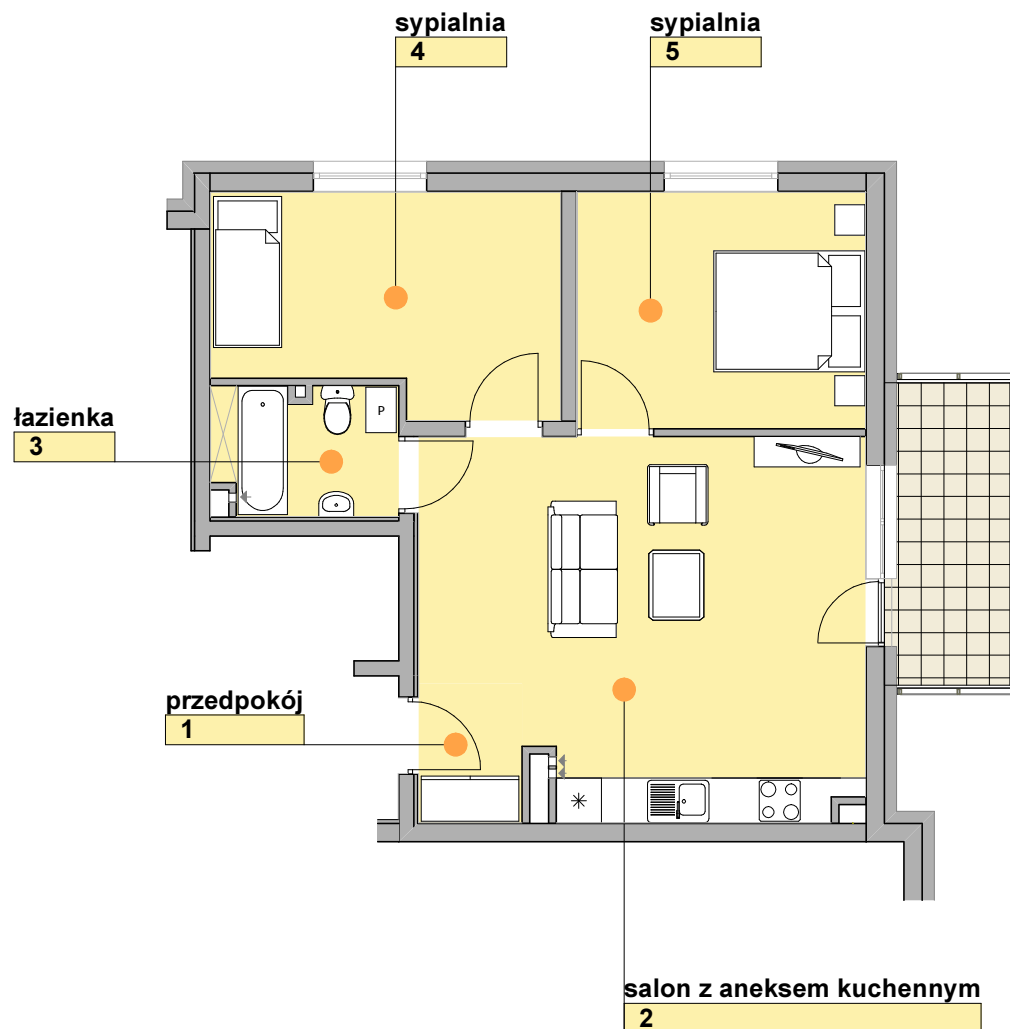


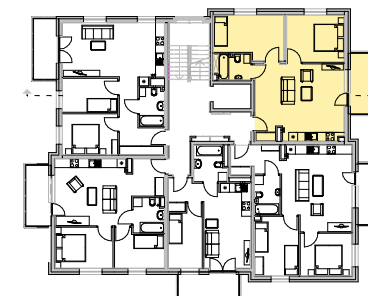
KARTA LOKALU



wizualizacje nie mogą być traktowane jako ostateczne projekty realizacyjne



lokalizacja



przekrój



1	przedpokój	2,52 m ²
2	salon z aneksem kuchennym	27,05 m ²
3	łazienka	4,11 m ²
4	sypialnia	12,53 m ²
5	sypialnia	11,93 m ²
	balkon	6,00 m ²
	łącznie powierzchnia	58,14 m²

oznaczenie lokalu
3 pokoje z kuchnią, piętro 1

4.06