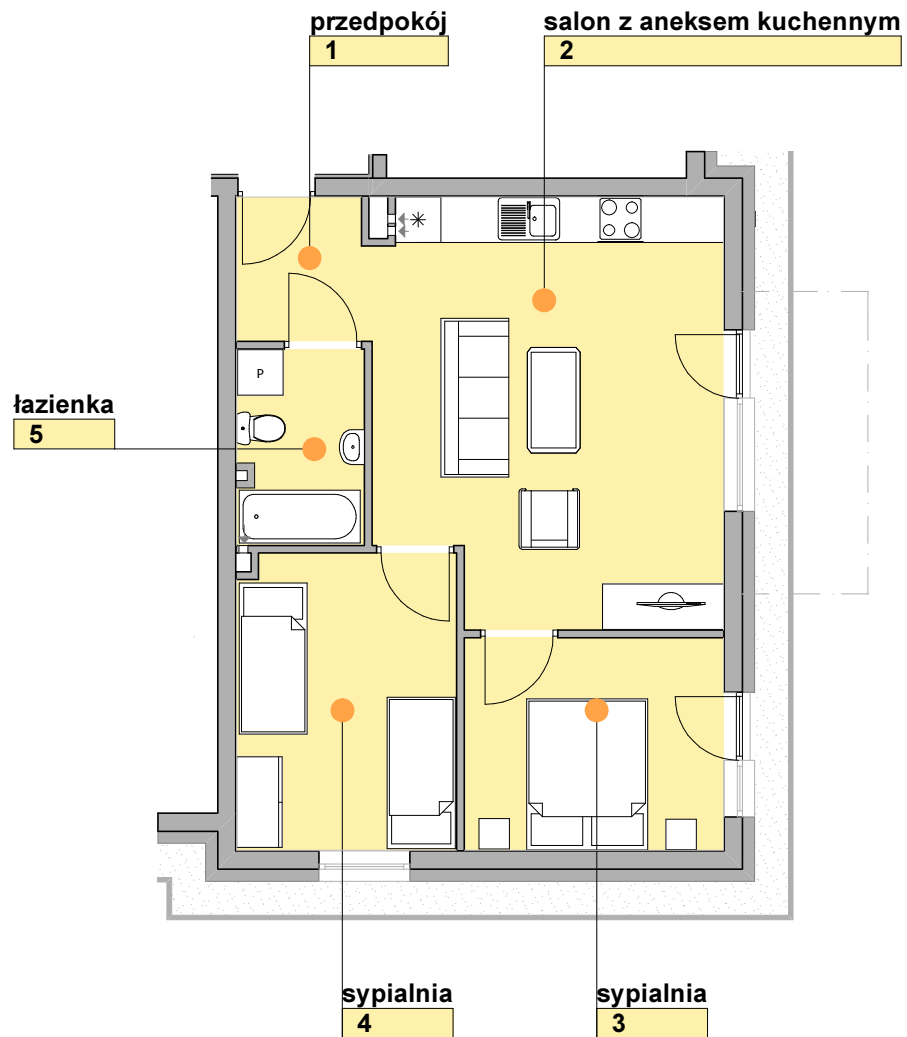


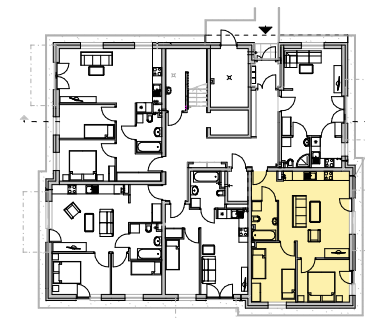
KARTA LOKALU



wizualizacje nie mogą być traktowane jako ostateczne projekty realizacyjne



lokalizacja



przekrój



1	przedpokój	3,33 m ²
2	salon z aneksem kuchennym	25,08 m ²
3	sypialnia	9,64 m ²
4	sypialnia	11,34 m ²
5	łazienka	4,31 m ²
łączna powierzchnia		53,70 m ²

oznaczenie lokalu
3 pokoje z kuchnią, parter

4.02