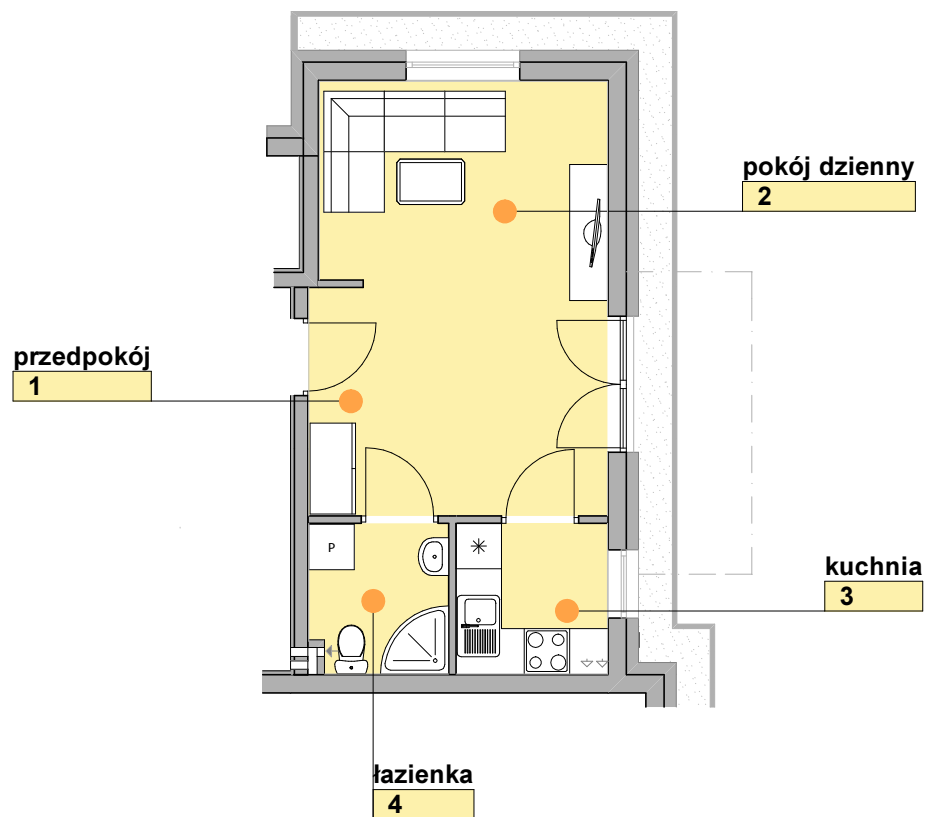
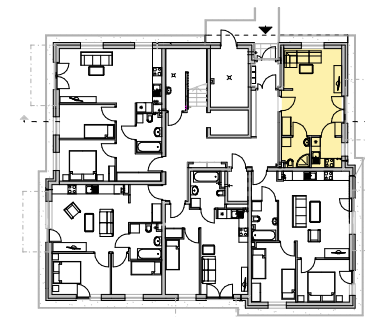


KARTA LOKALU



OSIEDLE
SŁONECZNE

lokalizacja



przekrój



1 przedpokój	2,17 m ²
2 pokój dzienny	20,10 m ²
3 kuchnia	3,98 m ²
4 łazienka	3,59 m ²
łączna powierzchnia	29,84 m ²

wizualizacje nie mogą być traktowane jako ostateczne projekty realizacyjne

oznaczenie lokalu
1 pokój z kuchnią, parter

4.01