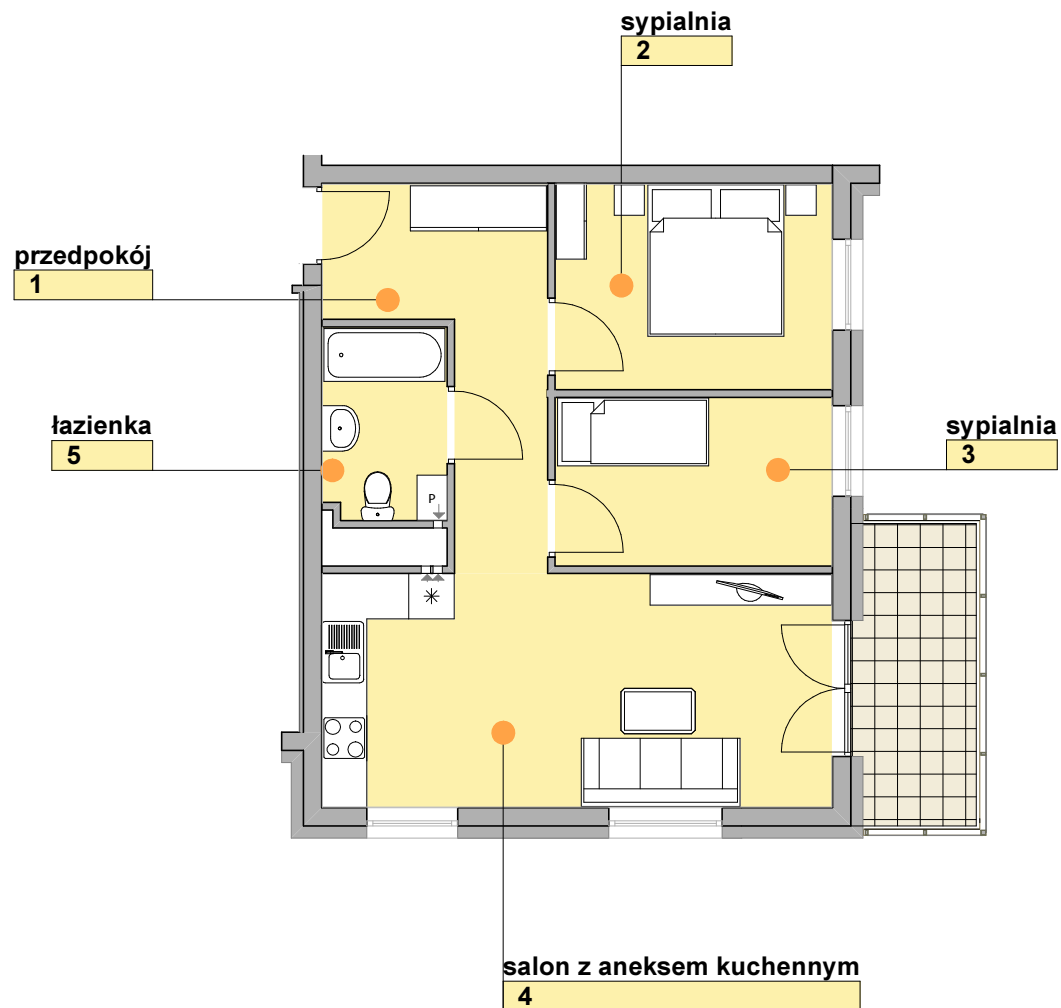
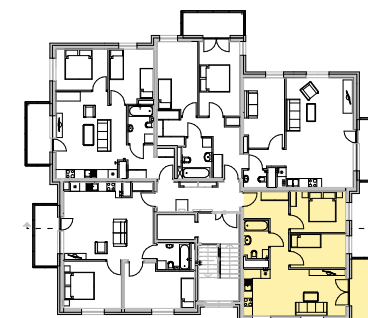


# KARTA LOKALU



lokalizacja



przekrój



wizualizacje nie mogą być traktowane jako ostateczne projekty realizacyjne

1	przedpokój	9,47 m <sup>2</sup>
2	sypialnia	9,96 m <sup>2</sup>
3	sypialnia	8,16 m <sup>2</sup>
4	salon z aneksem kuchennym	20,84 m <sup>2</sup>
5	łazienka	4,17 m <sup>2</sup>
	balkon	6,00 m <sup>2</sup>
	<b>łącznie powierzchnia</b>	<b>52,60 m<sup>2</sup></b>

oznaczenie lokalu  
3 pokoje z kuchnią, piętro 4

**2.24**