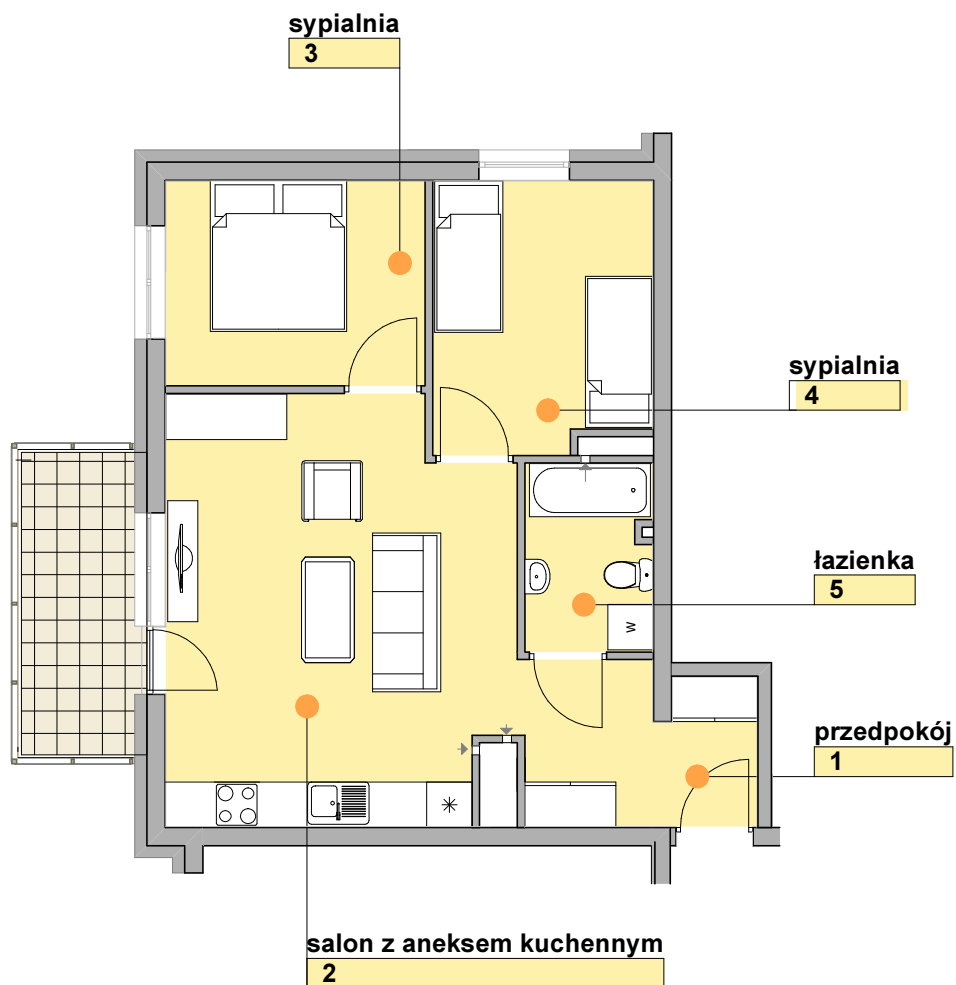


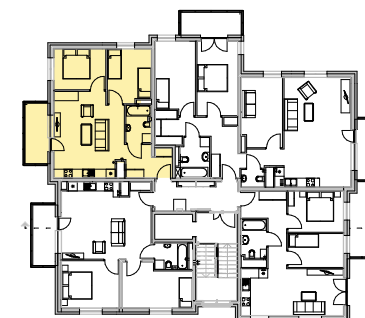
KARTA LOKALU



wizualizacje nie mogą być traktowane jako ostateczne projekty realizacyjne

OSIEDLE
SŁONECZNE

lokalizacja



przekrój



1	przedpokój	6,42 m ²
2	salon z aneksem kuchennym	24,80 m ²
3	sypialnia	9,30 m ²
4	sypialnia	10,18 m ²
5	łazienka	4,15 m ²
	balkon	6,00 m ²
	łącznie powierzchnia	54,84 m²

oznaczenie lokalu
3 pokoje z kuchnią, piętro 4

2.22