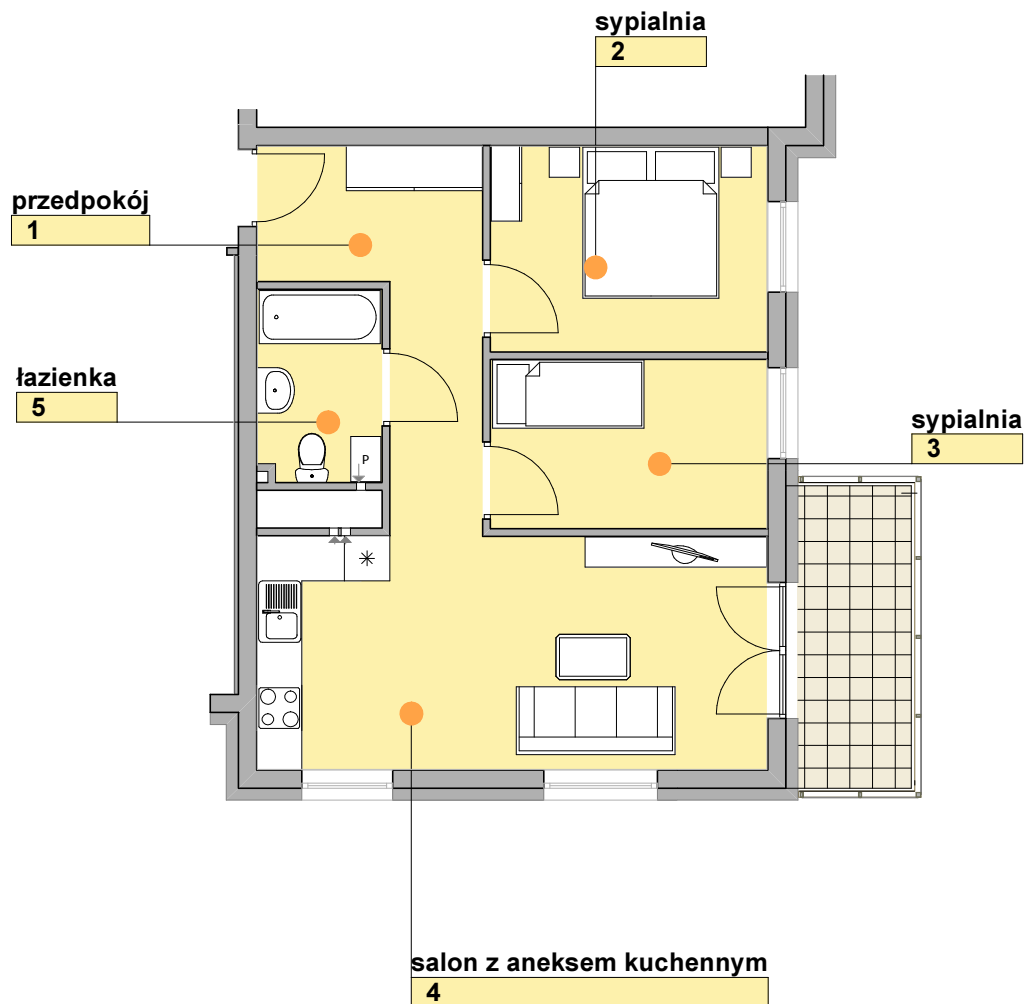


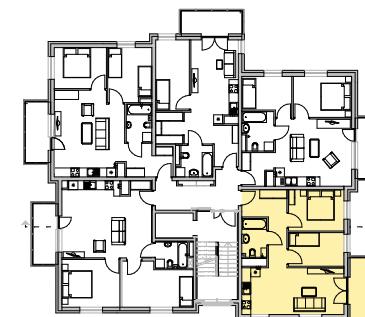
KARTA LOKALU



wizualizacje nie mogą być traktowane jako ostateczne projekty realizacyjne

OSIEDLE
SŁONECZNE

lokalizacja



przekrój



1	przedpokój	9,48 m ²
2	sypialnia	9,96 m ²
3	sypialnia	8,20 m ²
4	salon z aneksem kuchennym	20,79 m ²
5	łazienka	4,16 m ²
	balkon	6,00 m ²
	łącznie powierzchnia	52,59 m²

oznaczenie lokalu
3 pokoje z kuchnią, piętro 3

2.20