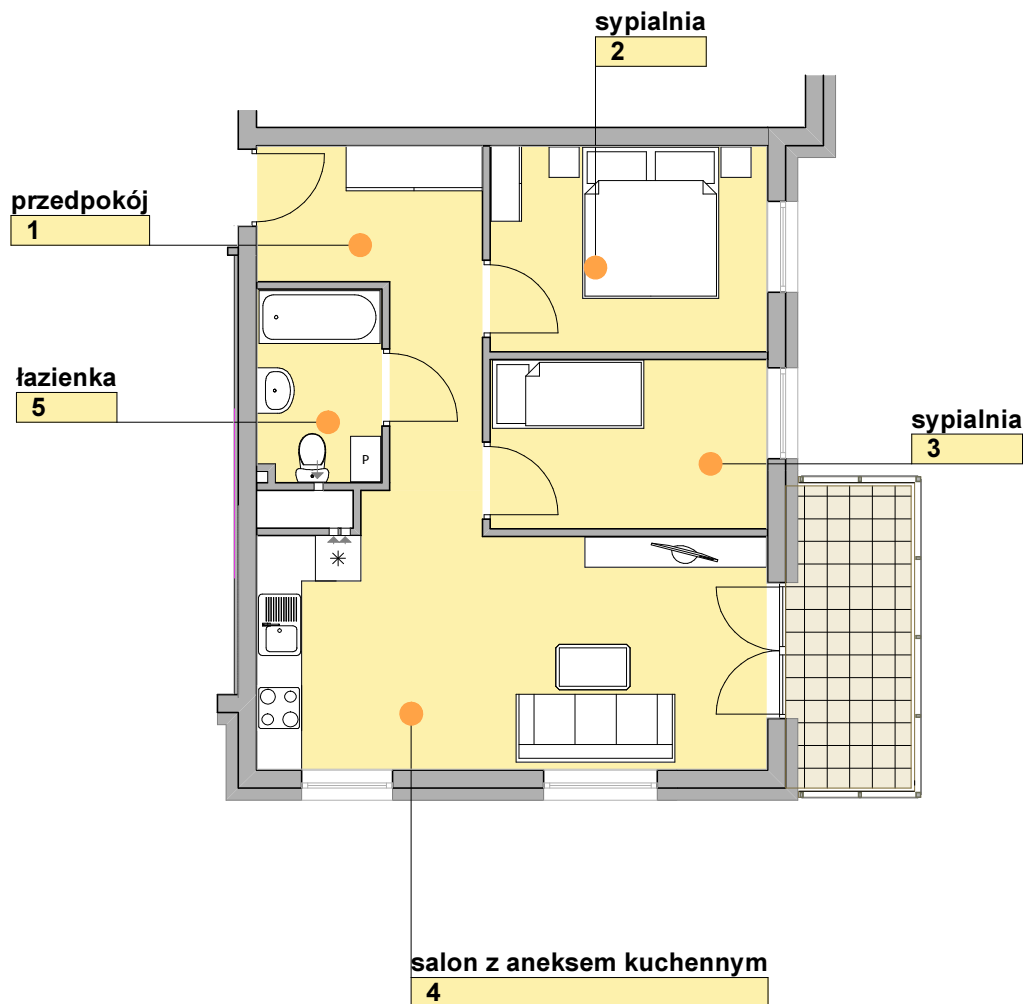
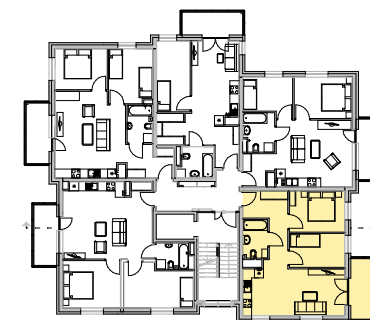


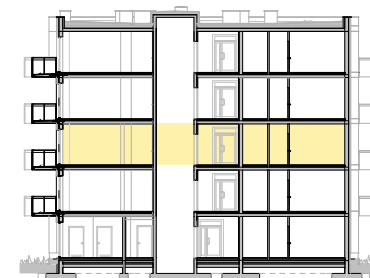
KARTA LOKALU



lokalizacja



przekrój



1	przedpokój	8,73 m ²
2	sypialnia	9,96 m ²
3	sypialnia	8,20 m ²
4	salon z aneksem kuchennym	21,76 m ²
5	łazienka	4,16 m ²
	balkon	6,00 m ²
	łącznie powierzchnia	52,80 m²



wizualizacje nie mogą być traktowane jako ostateczne projekty realizacyjne

oznaczenie lokalu
3 pokoje z kuchnią, piętro 2

2.15