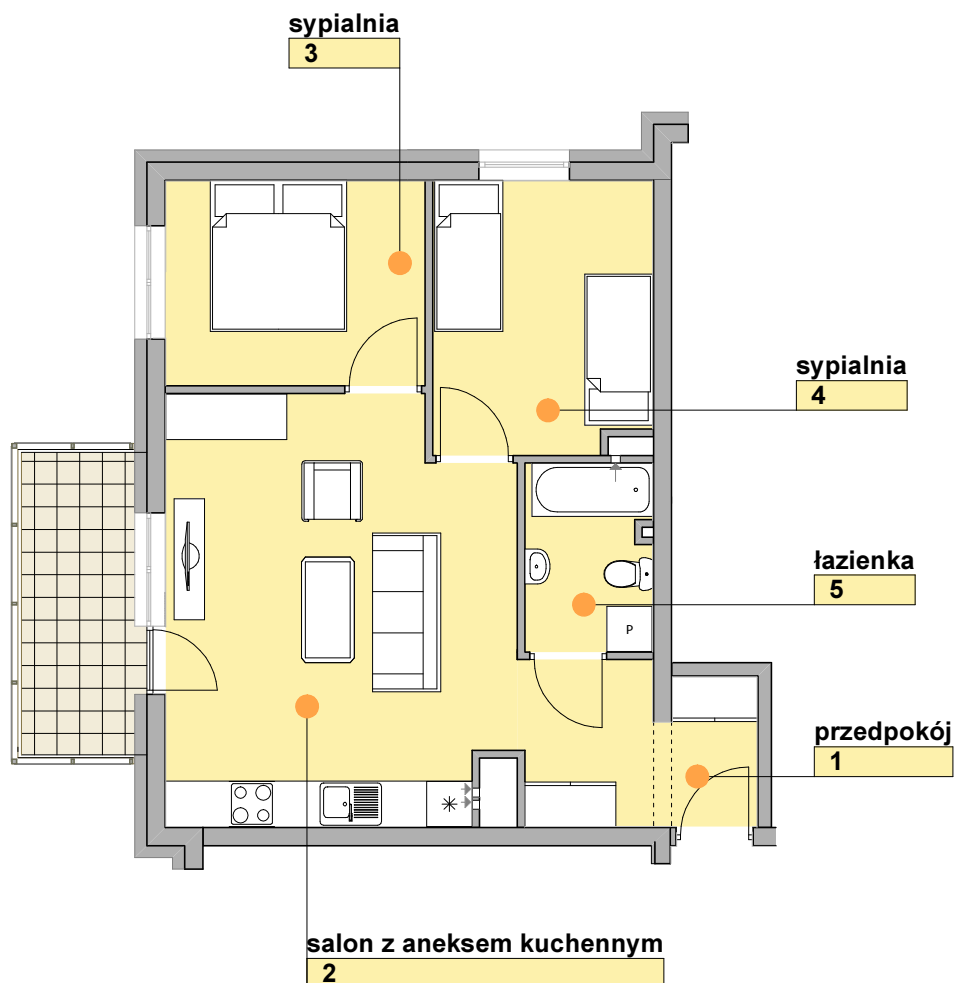
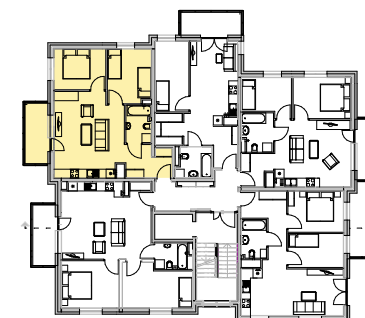


KARTA LOKALU



lokalizacja



przekrój



wizualizacje nie mogą być traktowane jako ostateczne projekty realizacyjne

1	przedpokój	6,42 m ²
2	salon z aneksem kuchennym	24,92 m ²
3	sypialnia	9,30 m ²
4	sypialnia	10,32 m ²
5	łazienka	4,15 m ²
	balkon	6,00 m ²
	łącznie powierzchnia	55,11 m²

oznaczenie lokalu
3 pokoje z kuchnią, piętro 2

2.12