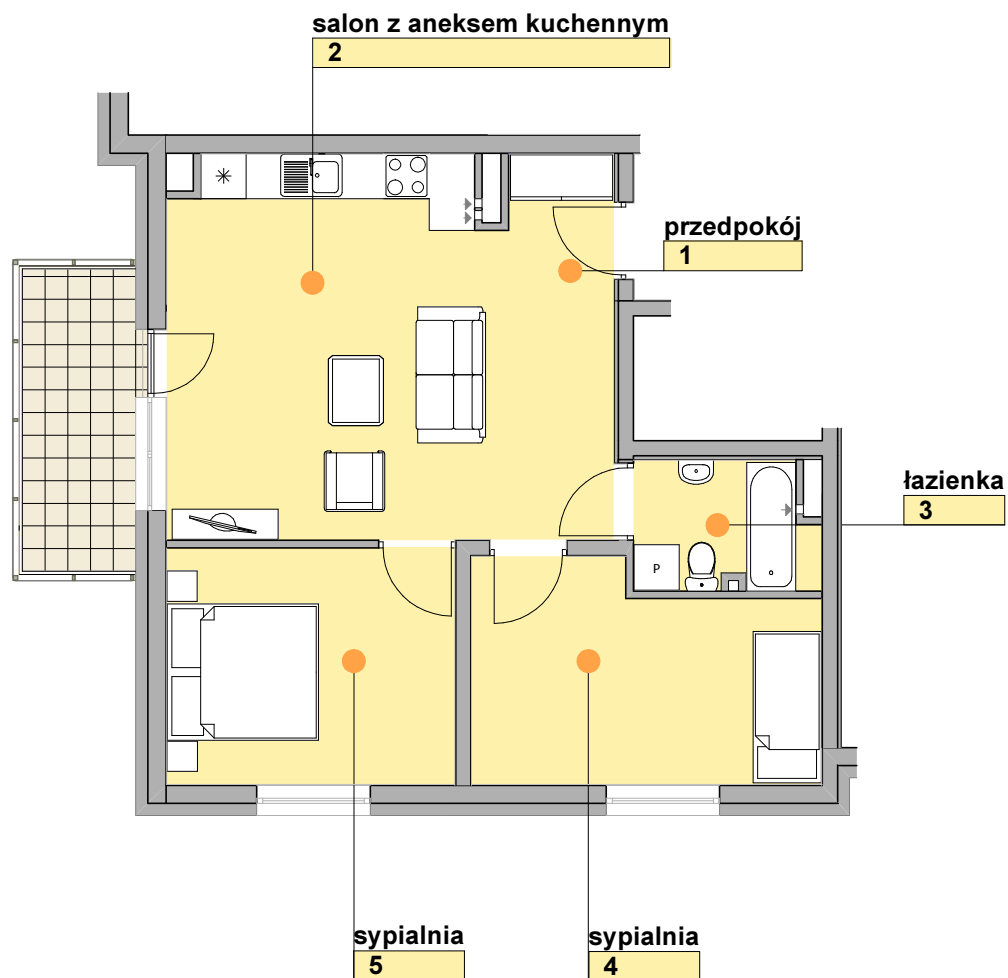


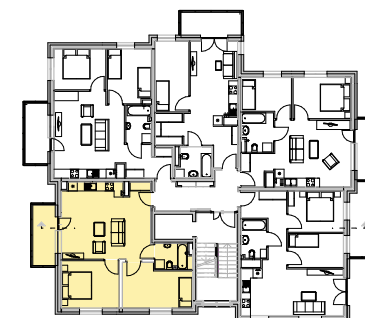
KARTA LOKALU



wizualizacje nie mogą być traktowane jako ostateczne projekty realizacyjne

OSIEDLE
SŁONECZNE

lokalizacja



przekrój



1	przedpokój	2,70 m ²
2	salon z aneksem kuchennym	26,76 m ²
3	łazienka	3,94 m ²
4	sypialnia	12,53 m ²
5	sypialnia	11,93 m ²
	balkon	6,00 m ²
	łącznie powierzchnia	57,86 m²

oznaczenie lokalu
3 pokoje z kuchnią, piętro 2

2.11