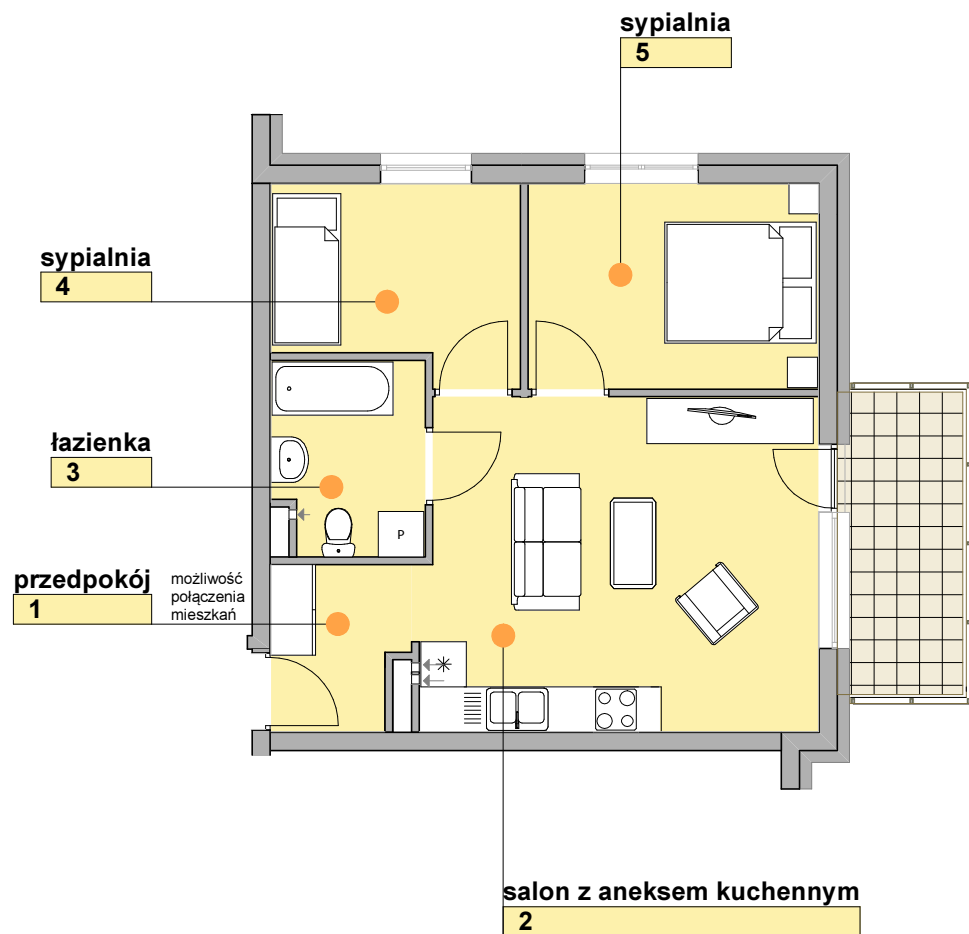
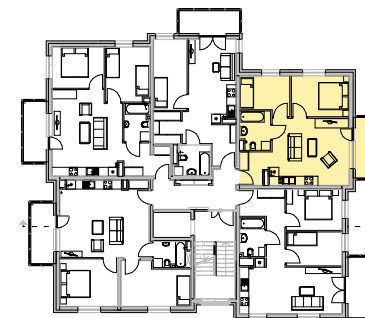


KARTA LOKALU



lokalizacja



przekrój



1	przedpokój	3,74 m ²
2	salon z aneksem kuchennym	23,09 m ²
3	łazienka	5,05 m ²
4	sypialnia	7,92 m ²
5	sypialnia	10,41 m ²
	balkon	6,00 m ²
	łącznie powierzchnia	50,21 m²

oznaczenie lokalu
3 pokoje z kuchnią, piętro 1

2.09