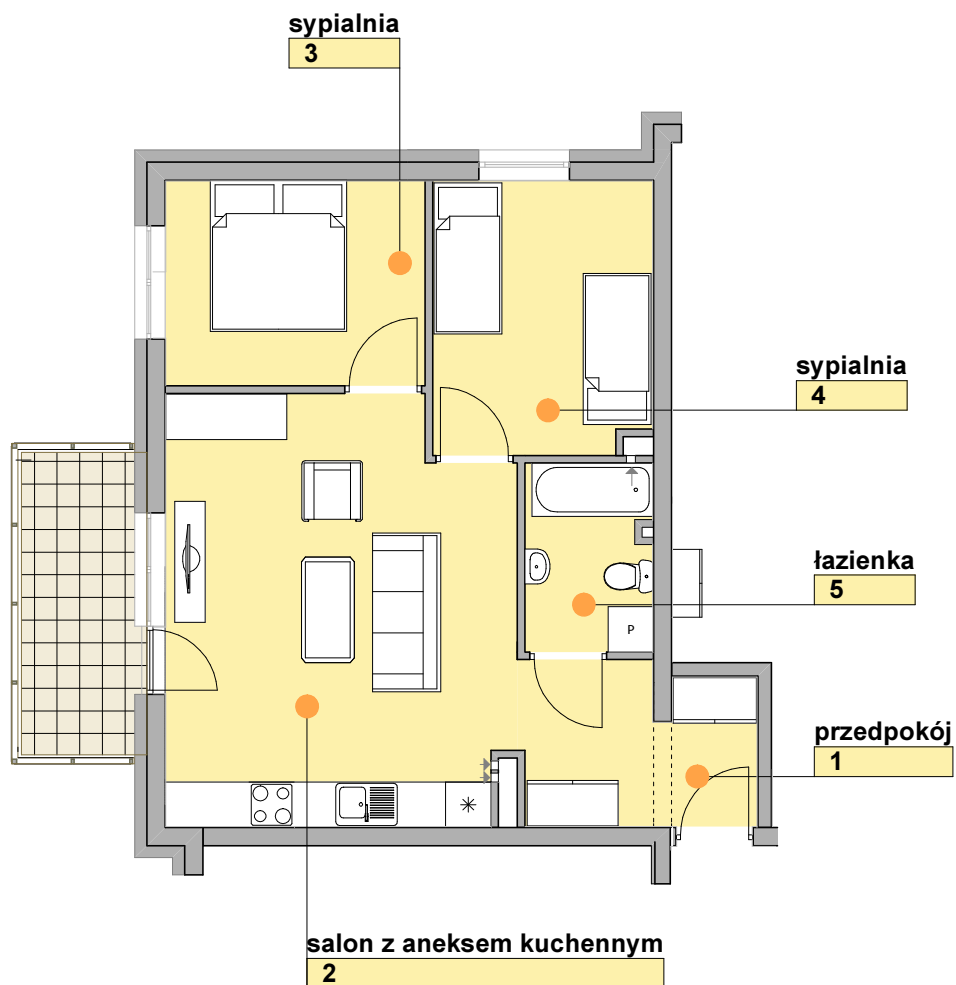
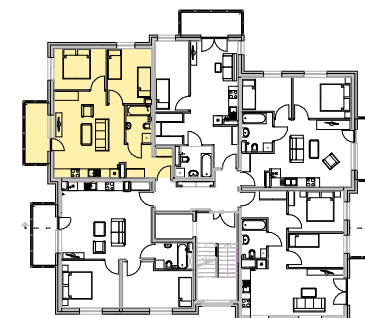


KARTA LOKALU



OSIEDLE
SŁONECZNE

lokalizacja



przekrój



1	przedpokój	6,43 m ²
2	salon z aneksem kuchennym	25,17 m ²
3	sypialnia	9,30 m ²
4	sypialnia	10,39 m ²
5	łazienka	4,15 m ²
	balkon	6,00 m ²
	łączna powierzchnia	55,44 m²

oznaczenie lokalu
3 pokoje z kuchnią, piętro 1

2.07