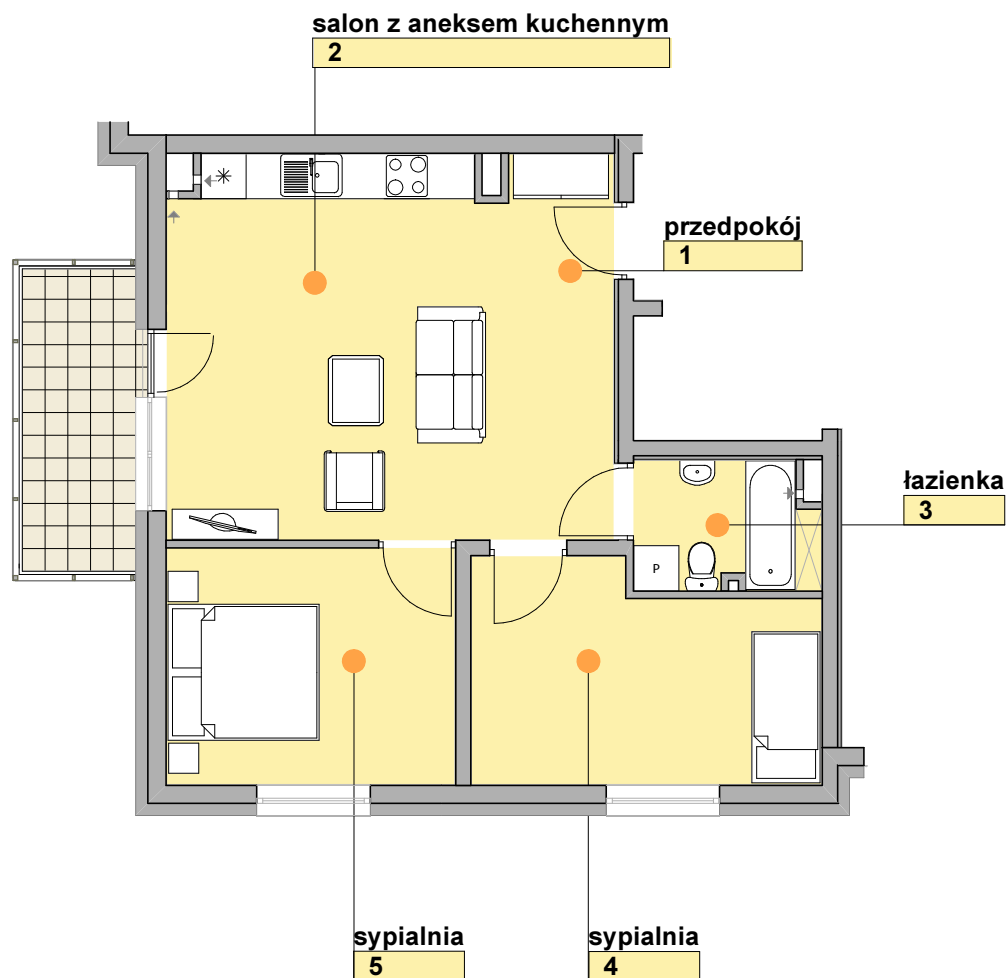
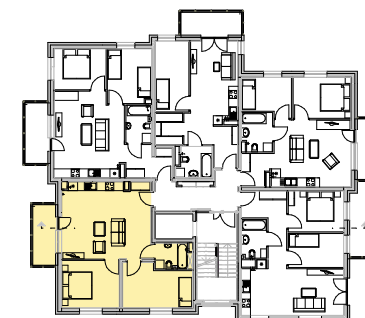


KARTA LOKALU



lokalizacja



przekrój



1	przedpokój	2,70 m ²
2	salon z aneksem kuchennym	26,92 m ²
3	łazienka	4,01 m ²
4	sypialnia	12,53 m ²
5	sypialnia	11,93 m ²
	balkon	6,00 m ²
	łączna powierzchnia	58,09 m²



wizualizacje nie mogą być traktowane jako ostateczne projekty realizacyjne

oznaczenie lokalu
3 pokoje z kuchnią, piętro 1

2.06