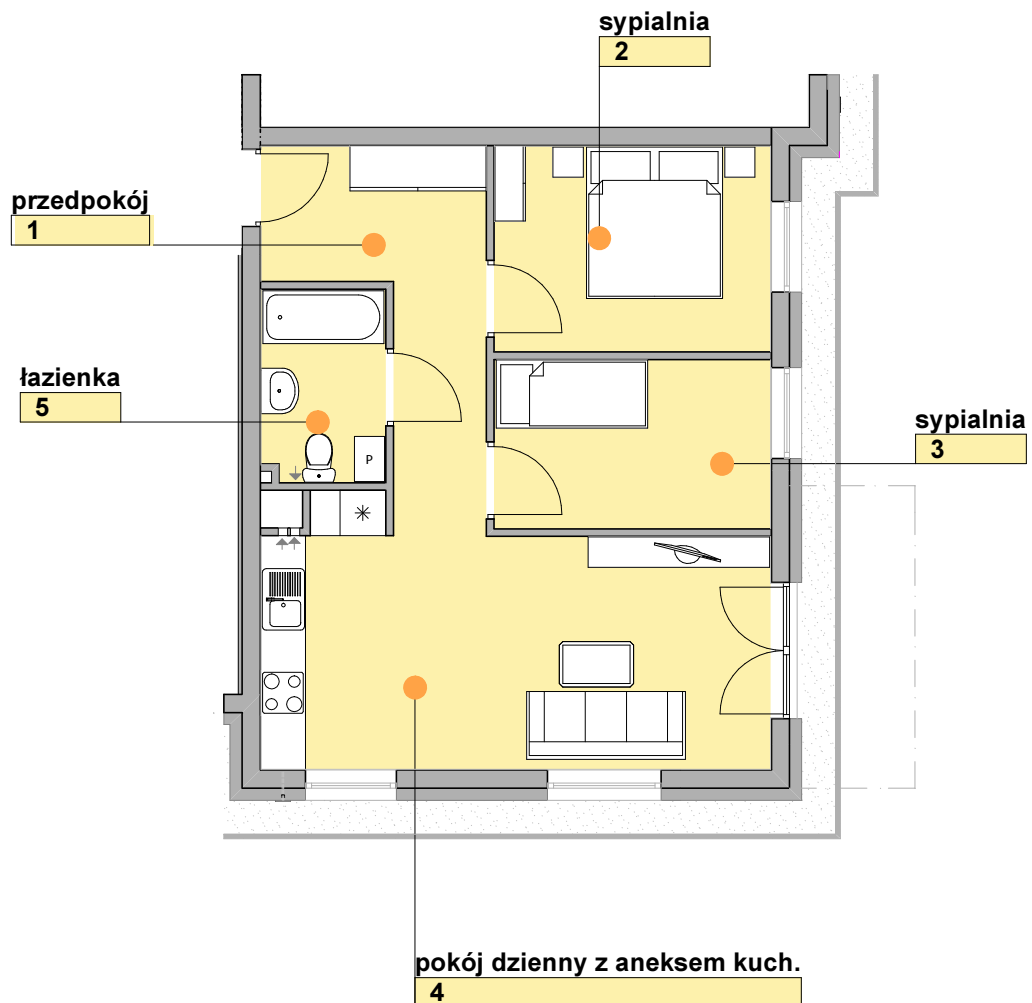


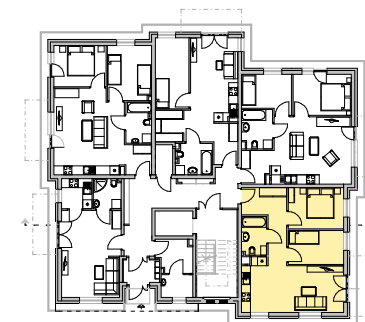
KARTA LOKALU



wizualizacje nie mogą być traktowane jako ostateczne projekty realizacyjne

OSIEDLE
SŁONECZNE

lokalizacja



przekrój



1	przedpokój	9,48 m ²
2	sypialnia	9,96 m ²
3	sypialnia	8,20 m ²
4	pokój dzienny z aneksem kuch.	21,39 m ²
5	łazienka	4,16 m ²
łącznie powierzchnia		53,19 m ²

oznaczenie lokalu
3 pokoje z kuchnią, parter

2.05