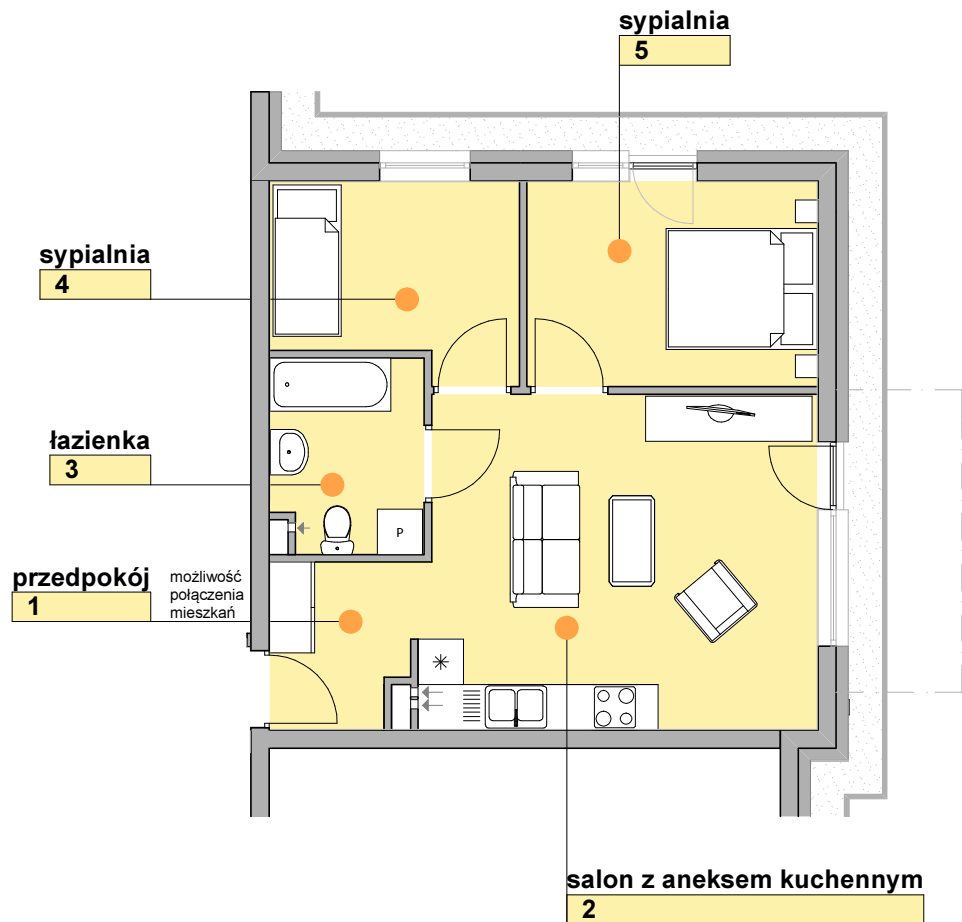
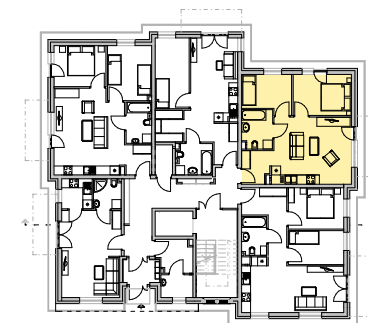


KARTA LOKALU



lokalizacja



przekrój



1	przedpokój	3,99 m ²
2	salon z aneksem kuchennym	22,99 m ²
3	łazienka	5,11 m ²
4	sypialnia	7,92 m ²
5	sypialnia	10,41 m ²
łącznie powierzchnia		50,41 m ²



wizualizacje nie mogą być traktowane jako ostateczne projekty realizacyjne

oznaczenie lokalu
3 pokoje z kuchnią, parter

2.04