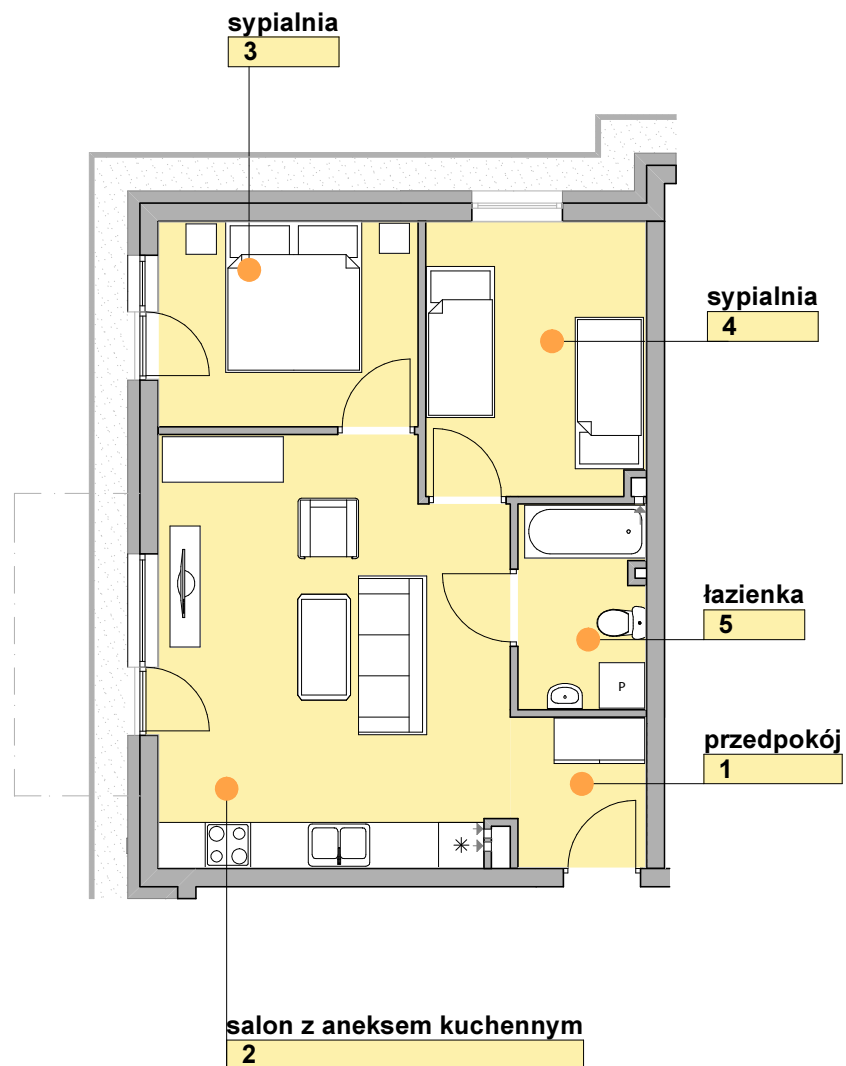


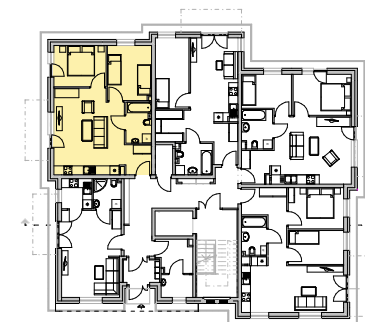
KARTA LOKALU



wizualizacje nie mogą być traktowane jako ostateczne projekty realizacyjne

OSIEDLE
SŁONECZNE

lokalizacja



przekrój



1	przedpokój	3,50 m ²
2	salon z aneksem kuchennym	25,50 m ²
3	sypialnia	9,30 m ²
4	sypialnia	10,46 m ²
5	łazienka	4,52 m ²
łącznie powierzchnia		53,28 m²

oznaczenie lokalu
3 pokoje z kuchnią, parter

2.02